



UMCS

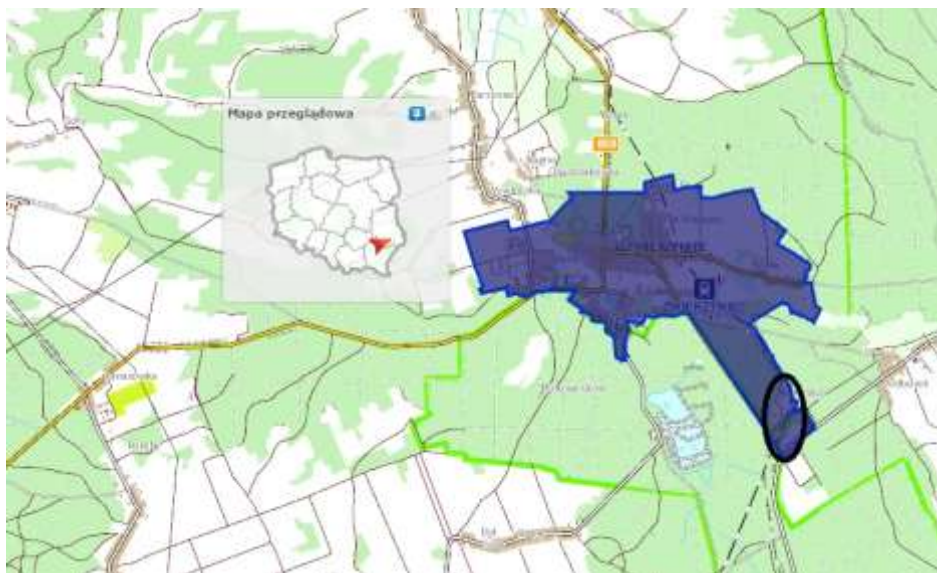
WYDZIAŁ NAUK O ZIEMI
I GOSPODARKI PRZESTRZENNEJ

Biały Słup – projekt rewitalizacji terenów pokolejowych

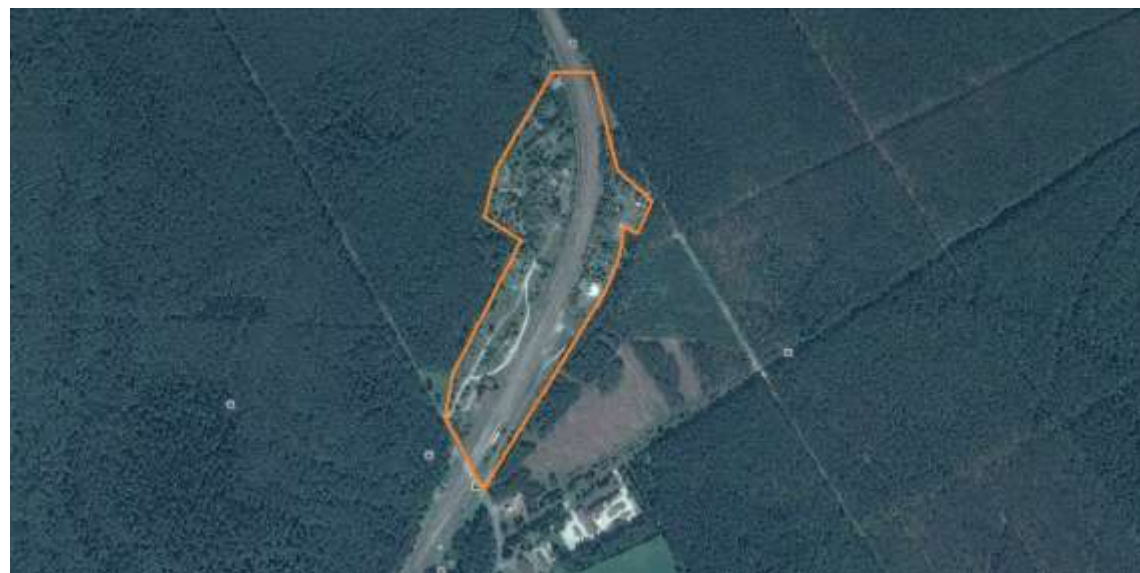
Artur Waga

Student III roku Gospodarki Przestrzennej

Położenie:



Źródło: <http://mapy.geoportal.gov.pl>



Źródło: Google Earth

Historia terenu kolejowego na Białym Słupie

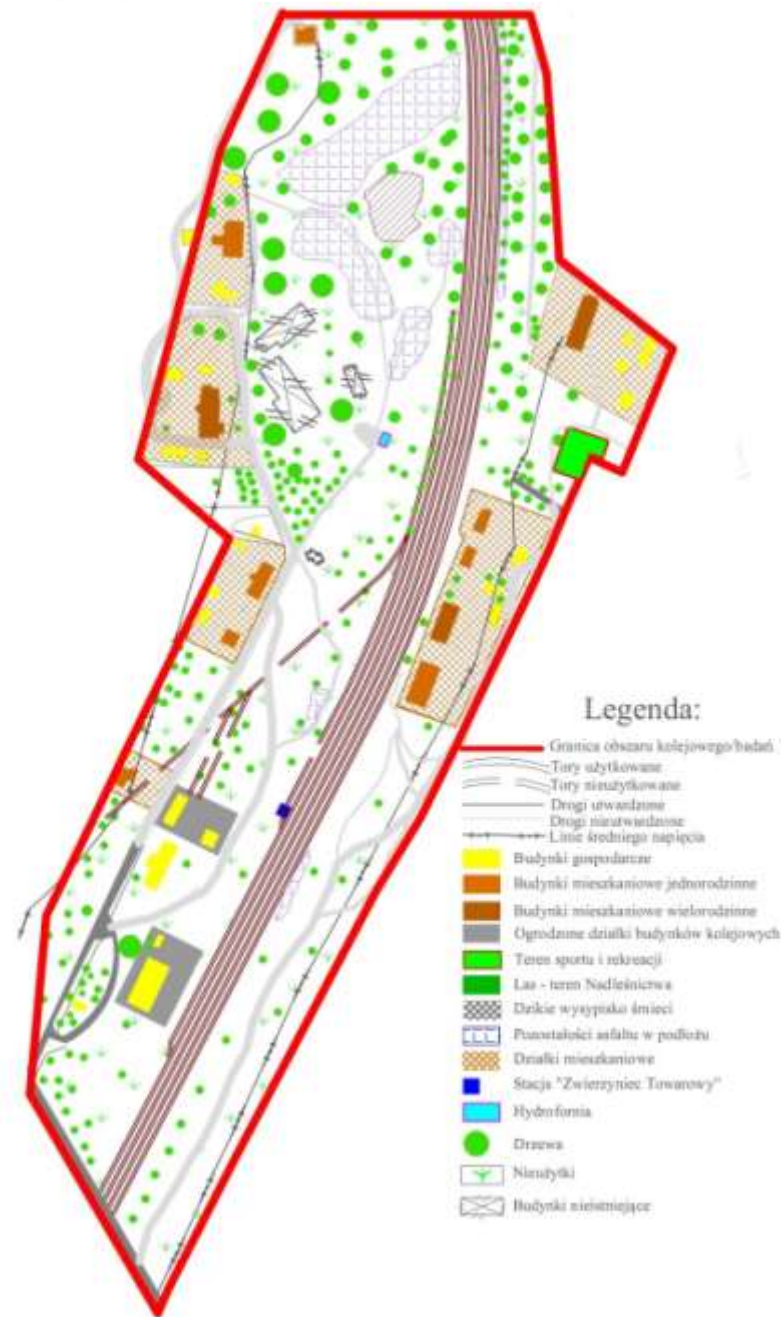
- 1915 – powstanie wojskowej kolei polowej Bełzec – Trawniki
- 1916-1971 – funkcjonuje wąskotorowa linia Zwierzyniec – Biłgoraj
- 1916 – normalnotorowa linia Rejowiec – Bełzec
- 1977-1979 – budowa szerokotorowej kolei LHS



Źródło: <http://www.roztocze.horyniec.net/>

Inwentaryzacja obszaru badań

Skala 1:1000



Stan dróg

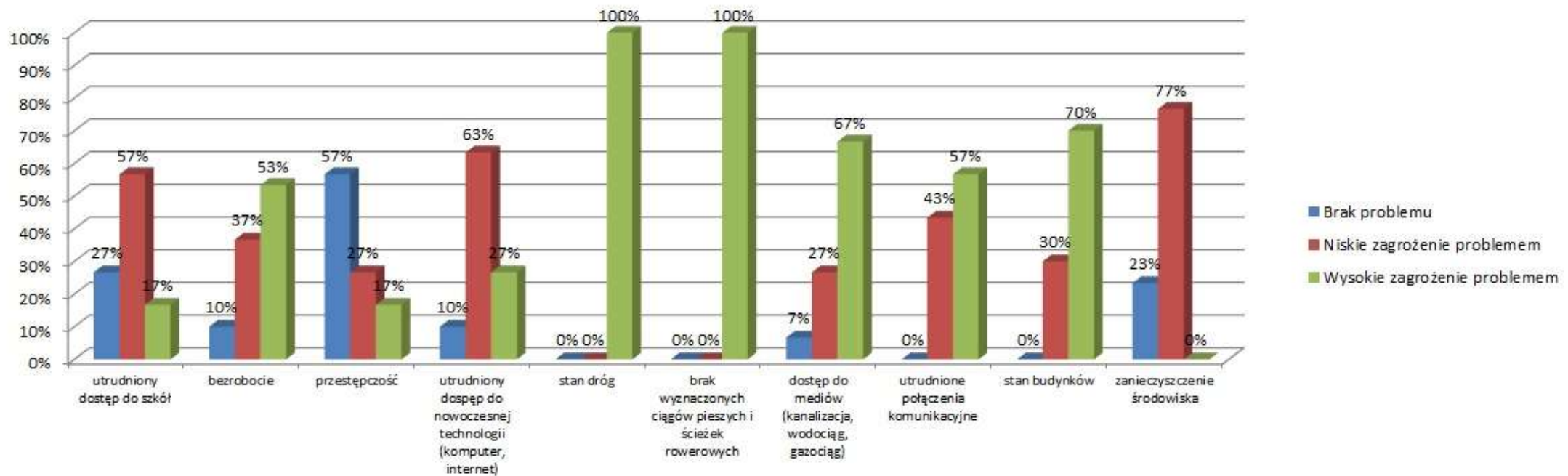


Stan budynków i terenów sportowo-rekreacyjnych

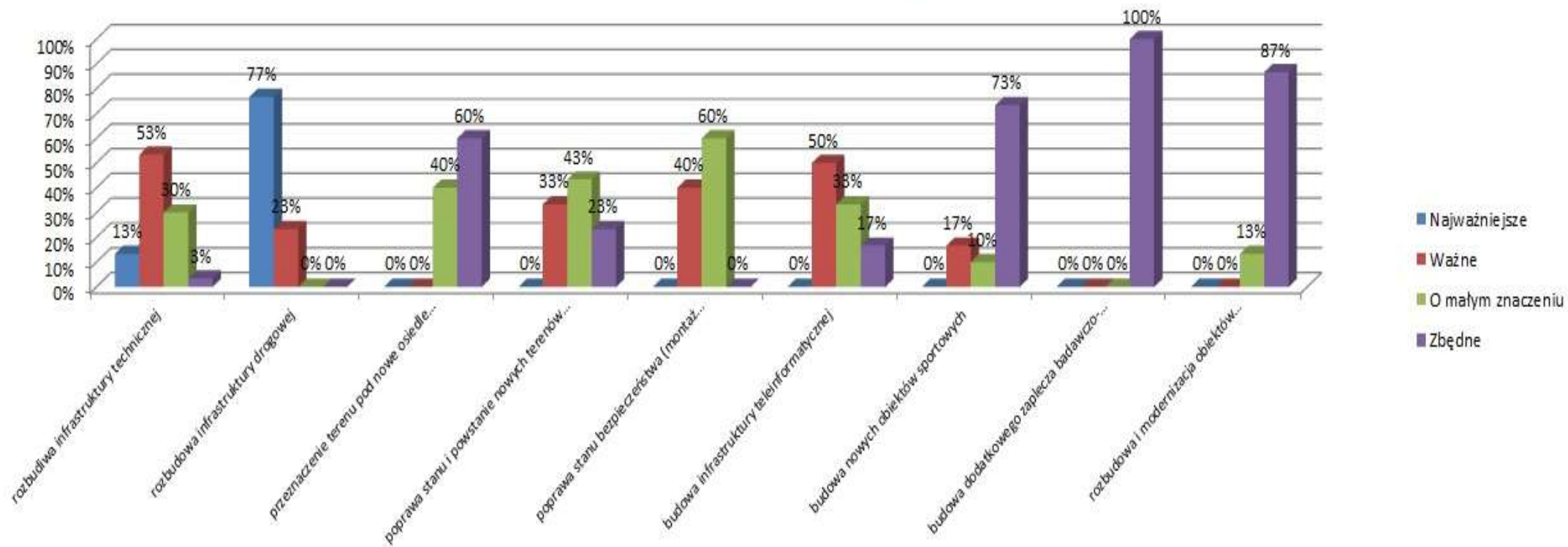


Badanie ankietowe

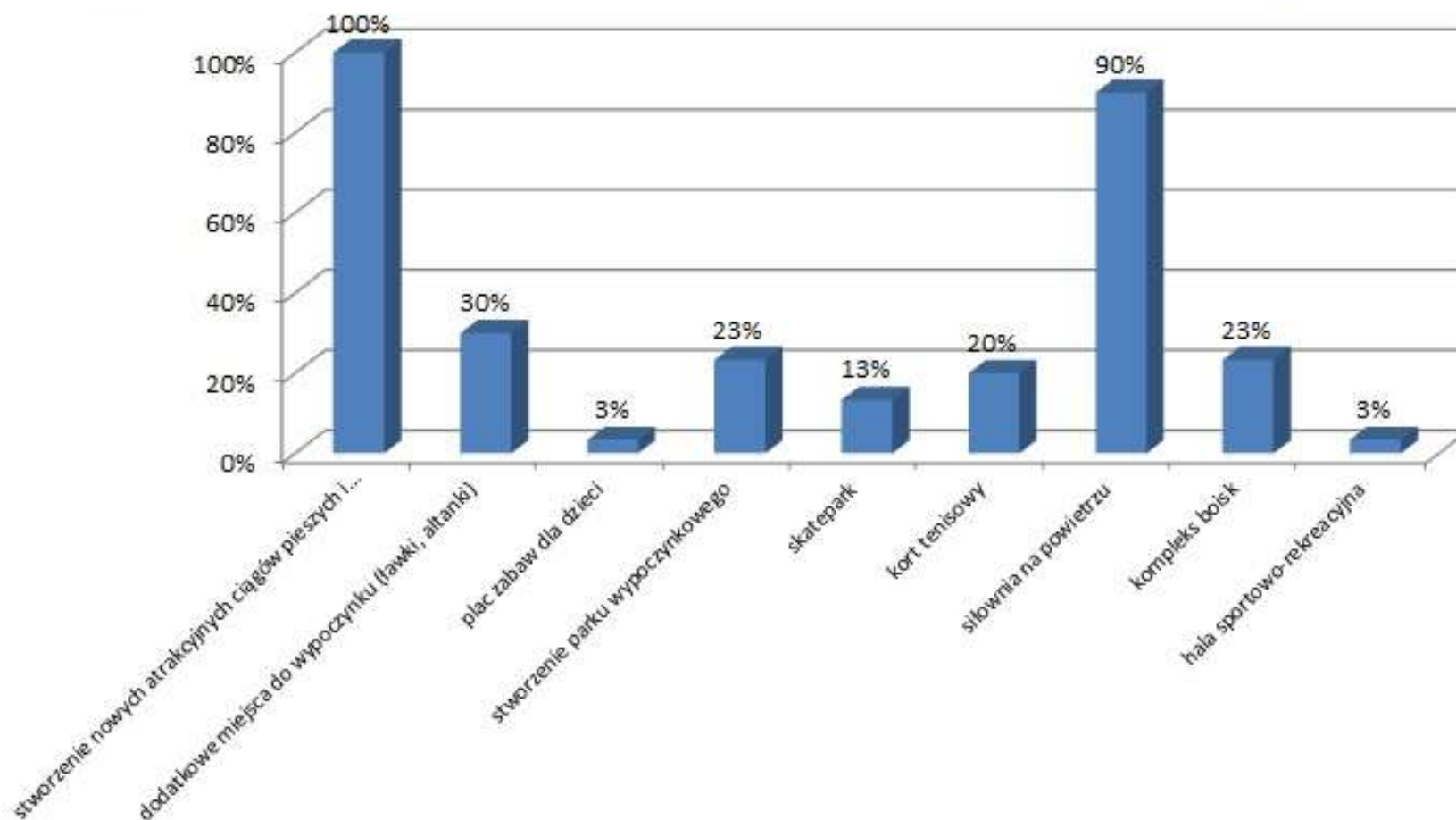
Problemy występujące na obszarze badań



Kierunki działań rewitalizacyjnych



Usprawnienie turystyki i rekreacji oraz obiektów sportowych



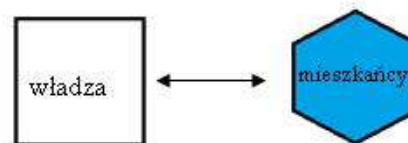
Rewitalizacja

↓
Partycypacja społeczna

↙
Dwustronność przepływu informacji

↓
Okragły stół

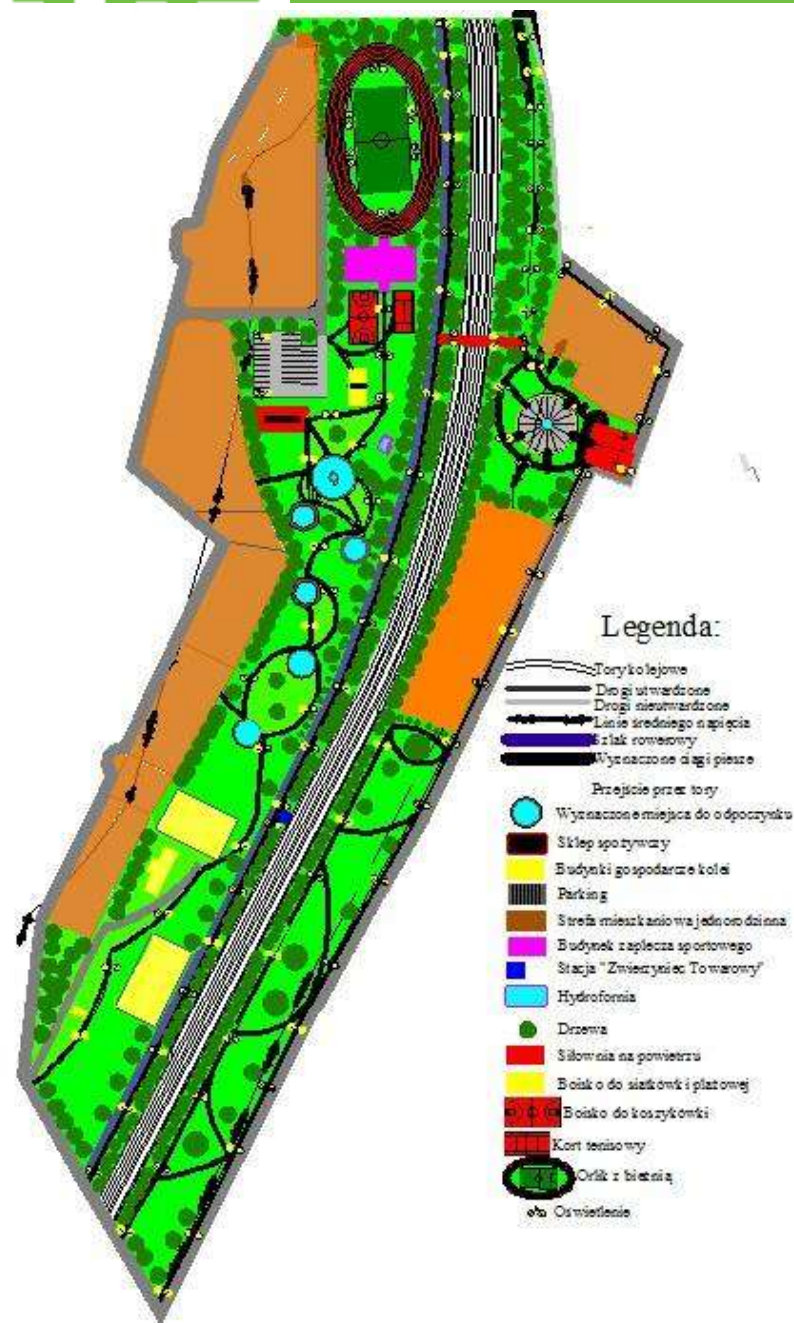
↘
Konsultacje społeczne



Tradycyjny wzorzec partycypacji społecznej



Koncepcja rewitalizacji obszaru kolejowego Biały Słup Skala 1:1000



DZIĘKUJĘ ZA UWAGĘ