



**UMCS**  
UNIwersytet Marii Curie-Skłodowskiej  
w Lublinie

# Zasoby przyrodnicze Roztocza jako podstawa kreowania zintegrowanego, innovacyjnego produktu turystycznego

**Teresa Brzezińska-Wójcik, Marian Harasimiuk,  
Andrzej Świeca**

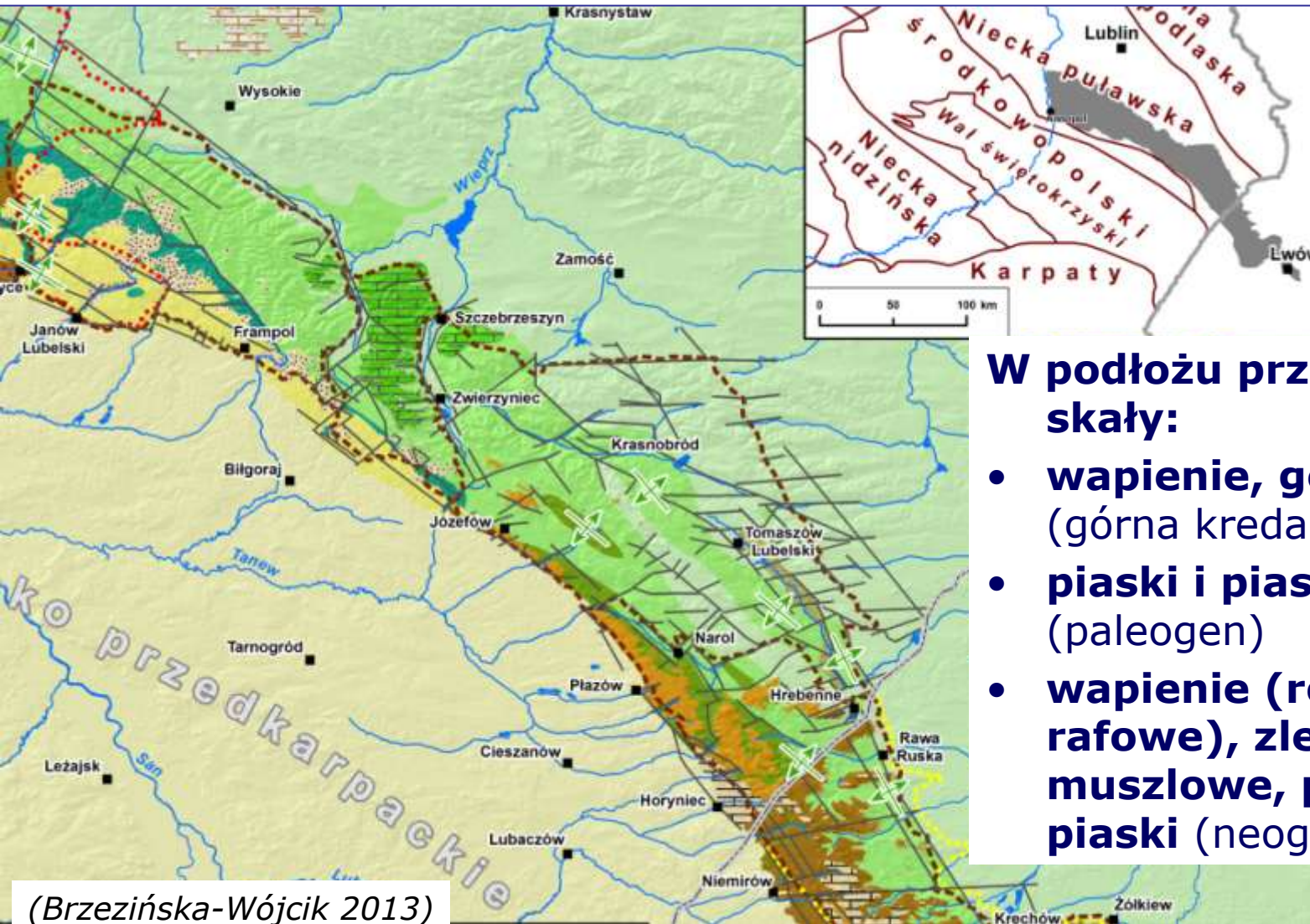
**Wydział Nauk o Ziemi i Gospodarki Przestrzennej UMCS  
20-718 Lublin, Aleja Kraśnicka 2 c-d**



## Na przyrodnicze uwarunkowania rozwoju turystyki i rekreacji wpływają walory:

- **litosfery** - budowa geologiczna i rzeźba z osobliwościami,
- **pedosfery** – gleby i ich podatność na erozję eoliczną i wodną,
- **hydrosfery** – wody podziemne, rzeki, jeziora, sztuczne zbiorniki wodne,
- **atmosfery** – temperatura, opad, czystość powietrza, wiatr,
- **fitosfery** – zbiorowiska roślinne, ich struktura gatunkowa, dostępność i przydatność do rekreacji,
- **zoosfery** – świat zwierząt, zwłaszcza ssaki i ptaki.

## Cechy budowy geologicznej i rzeźby z osobliwościami

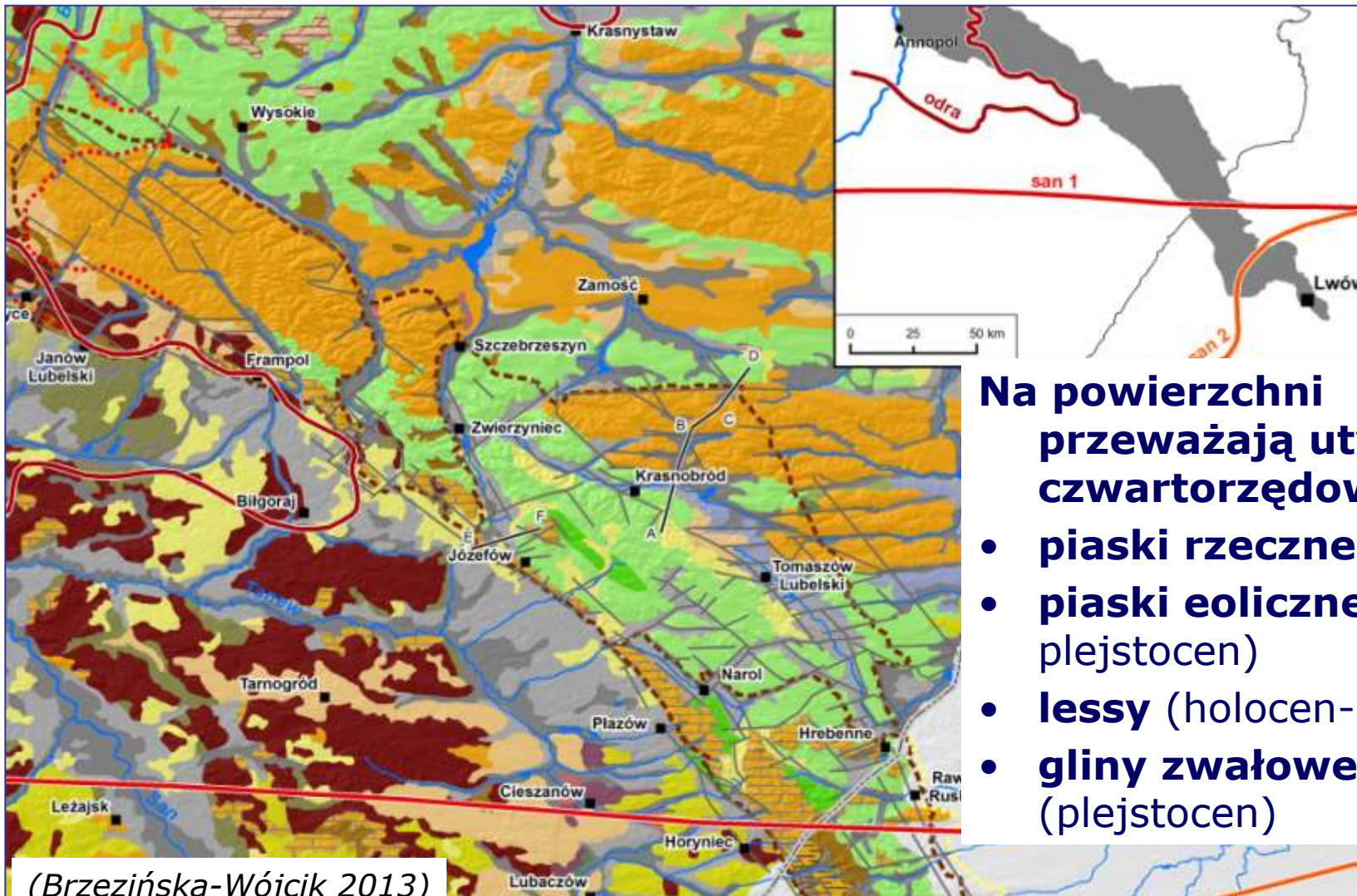


**W podłożu przeważają skały:**

- **wapień, gezy, opoki** (górną kreda)
- **piaski i piaskowce** (paleogen)
- **wapień (rodoidowe, rafowe), zlepy muszlowe, piaskowce i piaski** (neogen)

(Brzezińska-Wójcik 2013)

## Cechy budowy geologicznej i rzeźby z osobliwościami



Na powierzchni  
przeważają utwory  
czwartorzędowe:

- **piaski rzeczne** (holocen)
- **piaski eoliczne** (holocen-plejstocen)
- **lessy** (holocen-plejstocen)
- **gliny zwałowe** (plejstocen)

(Brzezińska-Wójcik 2013)

## Cechy budowy geologicznej i rzeźby z osobliwościami

### Główne formy rzeźby:

#### 1. strukturalne:

- progi skalne

#### 2. denudacyjne:

- zrównania
- ostańce i skałki
- krawędzie

#### 3. erozyjne:

- wąwozy,
- suche doliny
- jaskinie;

#### 4. fluwialne:

- doliny rzeczne
- źródła;

#### 5. akumulacyjne:

- lessowe,
- eoliczne;

#### 6. glacialne:

- pagórki morenowe

### Geologia w zasobach kulturowych:

#### 1. wapienne budowle sakralne:

- nagrobki i ruiny cerkwi,
- płyty i krzyże nagrobne na cmentarzach,
- płyty nagrobne – macewy,

#### 2. wapienne obiekty związane z działalnością gospodarczą:

- historyczne podziemne kopalnie kamieni młyńskich w Senderkach,
- wapienne mury - ruiny papierni w Hamerni,
- zapora na rzece Szum w Górecku Kościelnym,

#### 3. lapidaria:

- skrzemieniałych pni przy świątyni w Siedliskach

#### 4. inne:

- grota w Studni w Monasterzu,
- grupa form skalnych Świątynia Słońca w Nowinach Horynieckich.



## Cechy budowy geologicznej i rzeźby z osobliwościami

- Główne formy rzeźby:**
- 1. strukturalne:**
    - **progi skalne** w korytach rzek,





## Cechy budowy geologicznej i rzeźby z osobliwościami

### Główne formy rzeźby:

#### 2. **denudacyjne:**

- **zrównania wierzchowinowe,**
- **ostańce i skałki,**
- **krawędzie;**





## Cechy budowy geologicznej i rzeźby z osobliwościami

Główne formy rzeźby:

### 3. erozyjne:

- wąwozy,
- suche doliny,
- jaskinie;







## Cechy budowy geologicznej i rzeźby z osobliwościami

Główne formy rzeźby:

4. **fluwialne:**

- doliny rzeczne,
- źródła;





## Cechy budowy geologicznej i rzeźby z osobliwościami

Główne formy  
rzeźby:

5. **akumulacyjne:**

- lessowe,
- eoliczne;





## Cechy budowy geologicznej i rzeźby z osobliwościami

Główne formy  
rzeźby:

6. **glacjalne:**

- pagórki  
morenowe.





## Cechy budowy geologicznej i rzeźby z osobliwościami

### Formy epikrasowe



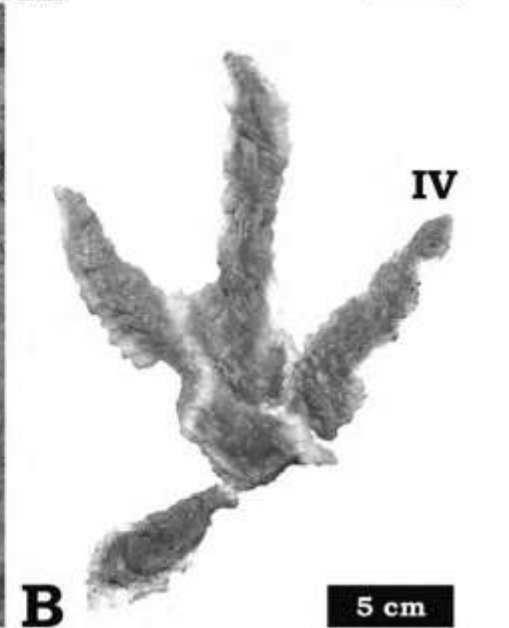


## Cechy budowy geologicznej i rzeźby z osobliwościami

### Skamieniałości i ślady żerowania organizmów



# Ślady dinozaurów



*Macropodosaurus* sp. (A)  
i cf. *Saurexalopus* (B) w skałach mastrychtu na Górze Młynarka (Gierliński 2009)



## Zasoby geologiczne i geomorfologiczne w walorach kulturowych na Roztoczu

### Geologia w zasobach kulturowych:

#### 1. sakralne –

##### wapienne:

- nagrobki i ruiny cerkwi,
- płyty i krzyże nagrobne na cmentarzach,
- płyty nagrobne – macewy,





## Zasoby geologiczne i geomorfologiczne w walorach kulturowych na Roztoczu

### Geologia w zasobach kulturowych:

#### 2. **obiekty związane z działalnością gospodarczą:**

- **historyczne podziemne kopalnie kamieni młyńskich w Senderkach,**
- **wapienne mury - ruiny papierni w Hamerni,**
- **zapora na rzece Szum w Górecku Kościelnym,**







## Zasoby geologiczne i geomorfologiczne w walorach kulturowych na Roztoczu

### Geologia w zasobach kulturowych:

#### 3. **lapidaria:**

- **skrzemieniałych pni przy świątyni w Siedliskach**

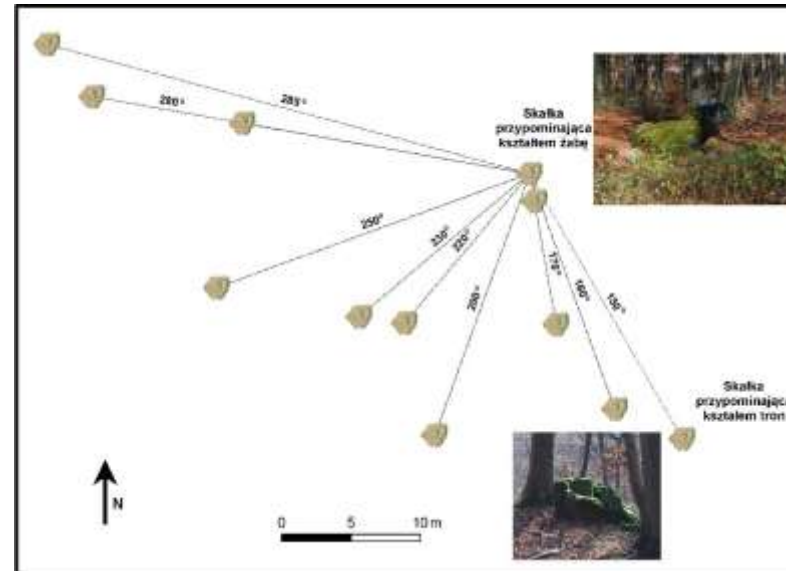


## Zasoby geologiczne i geomorfologiczne w walorach kulturowych na Roztoczu

### Geologia w zasobach kulturowych:

#### 4. inne:

- grotta w Studni w Monasterzu,
- grupa form skalnych Świątynia Słońca w Nowinach Horynieckich.



## Walory atmosfery jako potencjał dla rekreacji i wypoczynku

**Bioklimat** – w porównaniu z innymi regionami Polski – jest **łagodnie bodźcowy, najcieplejszy** (Kozłowska-Szczęсна 1991) ze względu na:

**uśłonecznienie** (godzin dziennie):

<b>w zimowym sezonie turystycznym</b> (styczeń–marzec)	<b>w letnim sezonie turystycznym</b> (czerwiec–sierpień)
• 0,85	2,33

**temperaturę powietrza o 12:00 UTC (°C):**

• 0,5	21,1
-------	------

**temperaturę odczuwalną (*STI*, °C):**

• 11,4	42,8
--------	------

**sumę opadu (mm)**

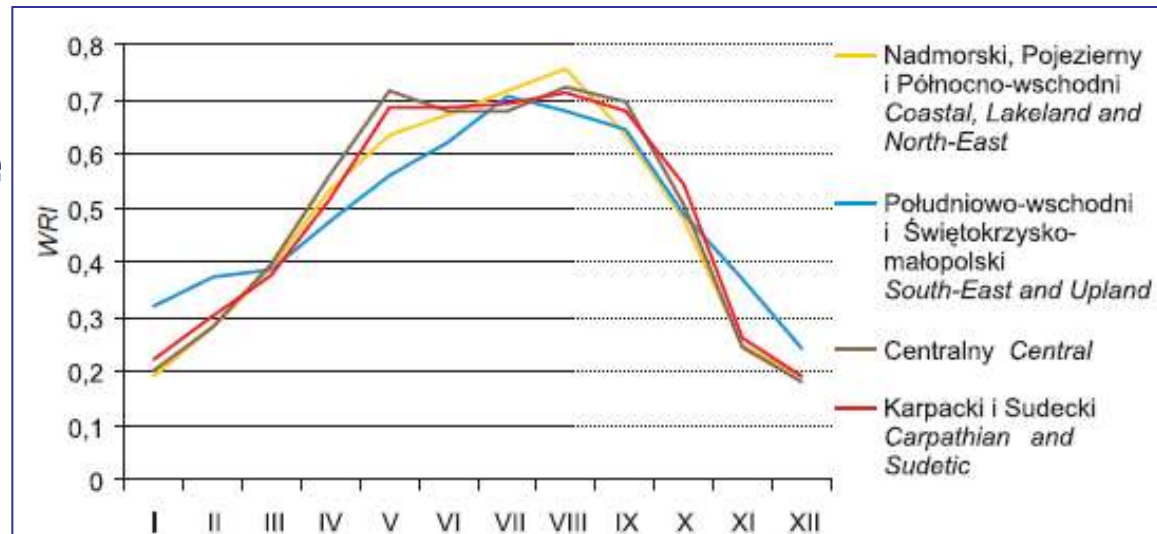
• 109	232
-------	-----

(Błażejczyk, Kunert 2011).

## Walory atmosfery jako potencjał dla rekreacji i wypoczynku

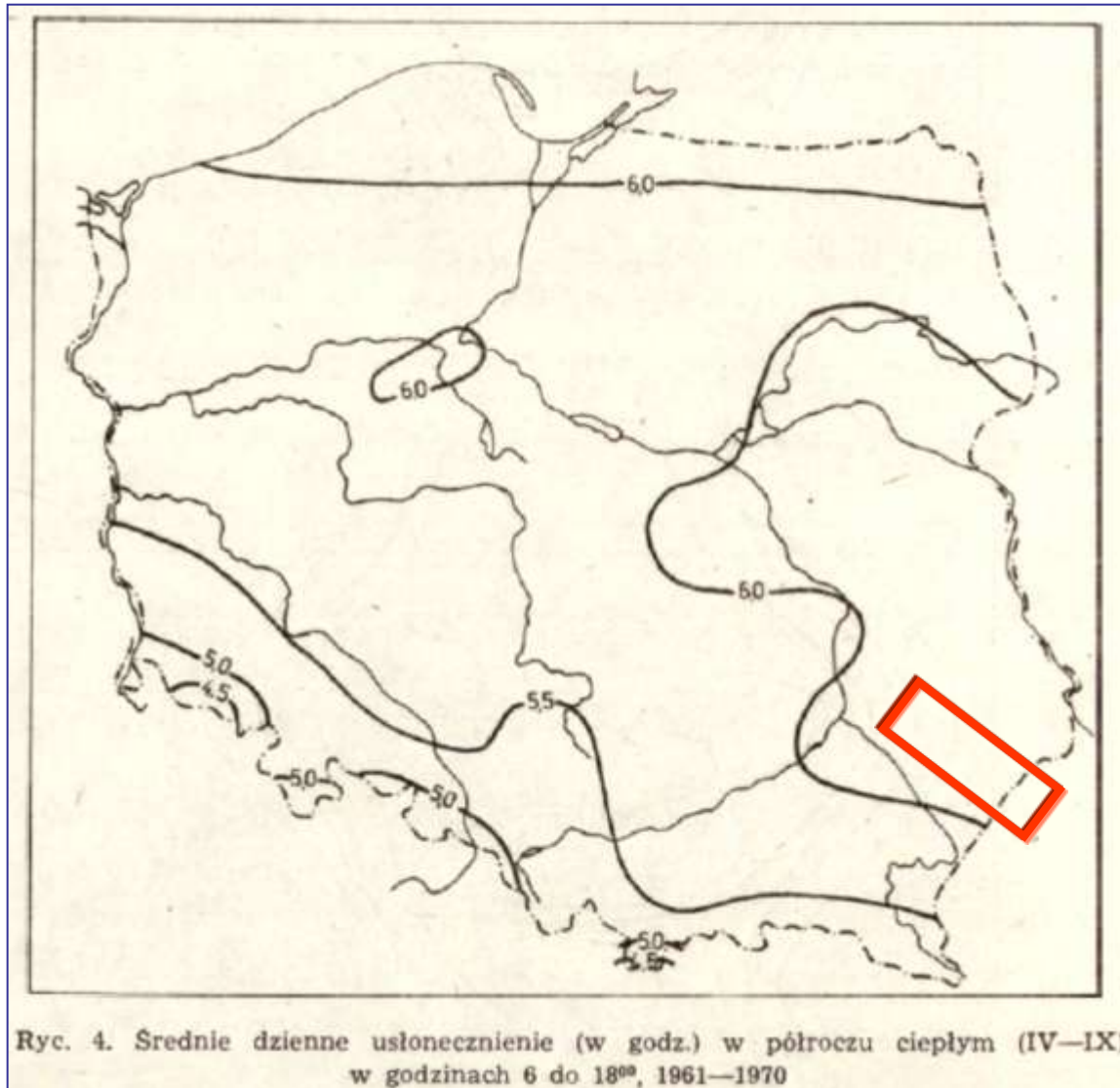
Według **kompleksowego wskaźnika oceny pogody dla rekreacji (WRI)** Roztocze wyróżnia się:

- **najkrótszym w Polsce okresem pogody nieprzydatnej dla rekreacji (tylko grudzień),**
- **przesunięciem pojawienia się pogody bardzo korzystnej na początek maja** (Błażejczyk, Kunert 2011).



Ryc. 11.10. Miesięczne wartości kompleksowego wskaźnika oceny pogody dla rekreacji (WRI), 1971–1990 w czterech grupach regionów

## Walory atmosfery jako potencjał dla rozwoju rekreacji i wypoczynku



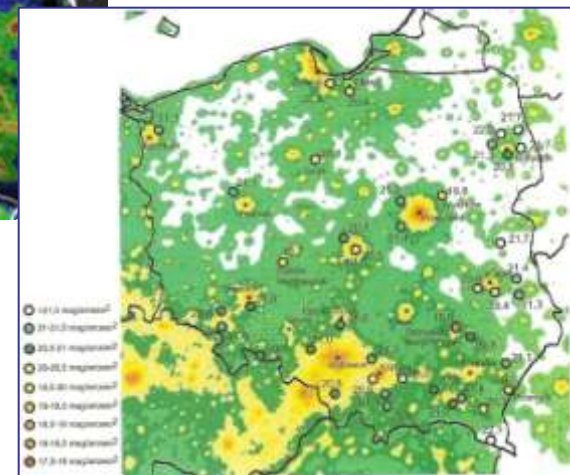
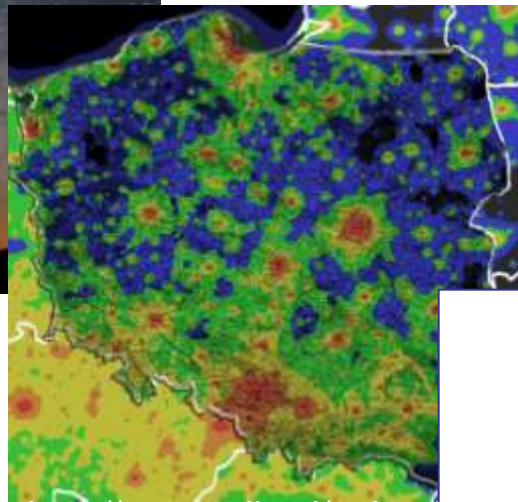
- Duże możliwości rozwoju **helioterapii** daje:
- rozproszone promieniowanie nadfioletowe w ciepłej połowie roku) (Kuczmariski 1984).



## Walory ciemnego nieba jako potencjał dla rozwoju astroturystyki



Zwarsich - Droga Włocza - 1819 roku 2012 - 10. Janusz Włodarczyk  
PASTRON-2 (x120) sabb. 6x14mm 180280



# Walory fitosfery sylwanotu

## Skład gatunkowy roślinności tworzą głównie zbiorowiska:

- **grądy** (36,7% powierzchni Roztocza),
- **bory sosnowe** (18%)
- **bory mieszane** (13,5%)

(Krzymowska-Kostrowicka 1999)

### ZBIOROWISKO

ODDZIAŁYWANIE	CLADONIA-PINETUM (bór suchy)		LEUCOBRYO-PINETUM, PEUCEDANO-PINETUM (bór świetły)		QUERCO-PICEETUM (bór mieszany świerkowy)		QUERCO-PINETUM (bór mieszany sosnowy)		FESTUCA-BROMETEA (murawy kserotermiczne)		POTENTILLO ALBAE-QUERCETUM (dąbrowa świetlista)		TILIO-CARPINETUM TYPICUM (grąd typowy)		FICARIO ULMETUM (łęg wiązowo-lesionowy)		MELICO-FAGETUM (buczyna trawista)		QUERCETUM ROBORI-PETRAE (kwaśna dąbrowa)		SALICI-POPULETUM (łęg wierzbowo-topolowy)		ARRENAATHERETUM ELATIORIS (łąka raigrasowa)	
	+	+	+	+	+	+	+	+	+	+	+	+	+	+	+	+	+	+	+	+	+	+	+	
VASCODILATANTIA rozszerzające naczynia krwionośne	+	+		+								-	-	-	-	-	-	-	-	-	-	-	-	
SEDATIVA uspokajające	+	+	+	+					-			-	-	-	-	-	-	-	-	-	-	-	-	
ANTIHYPERTONICA obniżające ciśnienie krwi	+	+	+									-	-	-	-	-	-	-	-	-	-	-	-	
ANTIASTHMATICA przeciwastmatyczne	+	+	+	+											-	-								
TUBERCULOSTATICA przeciwgruźliczne	+	+	+	+	+				+		+	+			-				-					
ANTITRACHEOBRONCHITICA przeciwbronchitowe	+	+	+	+	+				+		+	+			-	-								
ANTISEPTICA odkazające	+	+	+	+	+				+		+	+			+	+	+	+	+	+	+	+	+	
IMMUNOSTIMULANTIA wzmaga odporność organizmu	+	+	+	+	+				+		+	+			+	+	+	+	+	+	+	+	+	
PSYCHOSTIMULANTIA pobudzające czynności psychiczne	-	-							+		+	+			+	+	+	+	+	+	+	+	+	
STIMULANTIA pobudzające	-	-	-						+		+	+			+	+	+	+	+	+	+	+	+	
ANTIHYPOTONICA podwyższające ciśnienie krwi	-	-										+	+		+	+	+	+	+	+	+	+	+	
VASOCONSTRICTORIA kurczące naczynia krwionośne	-	-										+	+		+	+	+	+	+	+	+	+	+	

POZYTYWNE

NEUTRALNE

NEGATYWNE



znaczące

1 godz.



średnie

2 godz.



słabe

4 godz.



ekspozycji



słabe

4 godz.



średnie

2 godz.



znaczące

1 godz.

Rys. 40. Właściwości farmakologiczne wybranych zbiorowisk roślinnych



## Walory fitosfery jako potencjał dla rozwoju sylwanoturystyki i aromaterapii

### Grądy:

- **wzmagają odporność organizmu**
- **działają pobudzająco i antyseptycznie**
- **regulują krążenie i ciśnienie tętnicze krwi przez zwężenie naczyń obwodowych**
- **mają bardzo dobre właściwości filtracyjno-detoksacyjne**
- **zmniejszają prędkość wiatru**
- **tłumią hałas**
- **oczyszczają powietrze – absorpcja szkodliwych dla organizmu metali ciężkich (miedź, stront, mangan)**  
(Krzymowska-Kostrowicka 1999)







## Walory fitosfery jako potencjał dla rozwoju sylwanoturystyki i aromaterapii

### Bory sosnowe

- duży i bardzo duży dopływ energii promienistej do dna lasu,
- duże i bardzo duże przewietrzanie,
- rano – znaczna zawartość ozonu w warstwie rekreacyjnej,
- bardzo duże wydzielanie fitoaerozoli,
- wybitnie lecznicze pod względem bioterapeutycznym i psychoregulacyjnym,
- wpływają tonizująco na układ nerwowy,
- przeciwwskazania zdrowotne dotyczą osób starszych, z niskim ciśnieniem i niedoczynnością **tarczycy** (Krzymowska-Kostrowicka 1999)





## Walory fitosfery jako potencjał dla rozwoju sylwanoturystyki i aromaterapii



Fot. T. Kubiński

Pod względem estetycznym do **najpiękniejszych** (zielen + następujące po sobie aspekty barwne) należą **dąbrowy i buczyny**

### Bory mieszane

- dość wysoka produkcja tlenu i ozonu (rano)
- duża jonizacja powietrza
- duże wydzielanie fitoaerozoli
- duże możliwości detoksykacyjne
- uniwersalność pod względem bioterapeutycznym i psychoregulacyjnym
- znaczne stężenie substancji bakteriobójczych i bakteriostatycznych
- małe zagrożenie alergenami pyłkowymi  
(Krzymowska-Kostrowicka 1999)



# Przykłady dobrych praktyk i działań innowacyjnych w zakresie wykorzystania zasobów przyrodniczych

## **geoturystyka**



**Pawilon geoturystyczny na „Szlaku geoturystycznym Roztocza Środkowego”**



**Jedna z plansz na „Szlaku geoturystycznym Roztocza Środkowego”**



## Przykłady dobrych praktyk i działań innowacyjnych w zakresie wykorzystania zasobów przyrodniczych

### ekoturystyka



[http://zoomnatury.pl/files/photo/img\\_0644%20%28medium%29.jpg](http://zoomnatury.pl/files/photo/img_0644%20%28medium%29.jpg)



## Przykłady dobrych praktyk i działań innowacyjnych w zakresie wykorzystania zasobów przyrodniczych



**apiterapia**

[http://www.ulikroztocze.pl/atraccje/ul\\_oszklony.jpg](http://www.ulikroztocze.pl/atraccje/ul_oszklony.jpg)



## Przykłady dobrych praktyk i działań innowacyjnych w zakresie wykorzystania zasobów przyrodniczych

### Enoturystyka



## **Produkty turystyczne służące promowaniu turystyki przyrodniczej**

### **Programy edukacyjne w**

**Roztoczańskim Parku Narodowym, m.in.:**

- **Zmysły Natury,**
- **Roztocze w obiektywie,**
- **Bliżej Natury,**
- **Poezja i Natura.**

### **Trasy poznawcze i ścieżki edukacyjne, m.in.:**

- **na Bukową Górę,**
- **w rezerwatach „Czartowe Pole”,  
„Nad Tanwią”**
- **Sztolnie w Senderkach,**
- **DINOZAURY Krasnobród**

### **Zielone szkoły, m.in.:**

- **Janów Lubelski-Leśny Skarbiec,**
- **Zielona Szkoła w Puszczy Solskiej**

### **Trasy turystyczne, m.in.:**

- **o charakterze transgranicznym –  
Centralny Szlak Rowerowy Roztocza  
(Kraśnik-Lwow),**
- **regionalne i lokalne:**
  - **piesze –  
krawędziowy  
i szumow,**
  - **rowerowe –  
Jastrzębia Zdebrz**

## Produkty turystyczne służące promowaniu turystyki przyrodniczej

### Wydarzenia – festiwale, m.in.:

- Kaszy „Gryczaki” w Janowie Lubelskim.
- Święto Włókna w Chrzanowie,
- Biesiada Malinowa w Godziszowie,
- Piknik Malinowy w Zagrodach,
- Ogólnopolski Festiwal Kultury Ekologicznej w Józefowie,
- Międzynarodowe Plenery Malarskie „Barwy Roztocza” w Tomaszowie Lubelskim

### Produkty wpisane na listę produktów regionalnych, m.in.:

- zupa cebulowa z Goraja,
- gryczok godziszowski,
- gryczak janowski,
- pieróg gryczany
- miód gryczany Godziszowski,
- miód fasolowy,
- miód rzepakowy z Roztocza,
- olej świąteczny roztoczański, janowska nalewka miodowa,
- jarzębiak ze Zwierzyńca





## Produkty turystyczne służące promowaniu turystyki przyrodniczej

### **Muzea:**

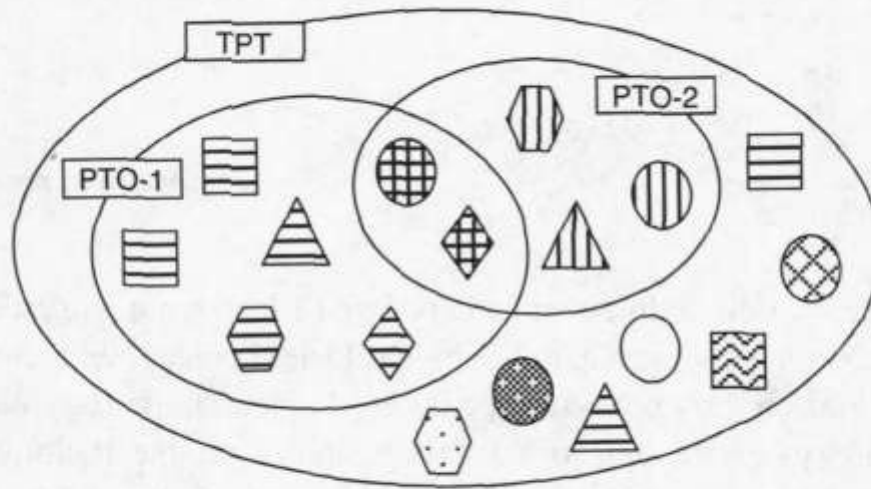
- **Skamieniałych Drzew w Siedliskach,**
- **Muzeum Kamieniarstwa w Józefowie,**
- **Muzeum Wsi Krasnobrodzkiej i Geologiczno-Garncarskie**

### **Produkty będące podstawą rozwijających się funkcji:**

- **uzdrowiskowej – w Krasnobrodzie i Horyńcu,**
- **wypoczynkowej – w Krasnobrodzie, Janowie Lubelskim i Józefowie**

## Zintegrowany produkt turystyki przyrodniczej – koncepcja teoretyczna

Rysunek 6.7. Przykładowa struktura terytorialnego produktu turystycznego — obszar



TPT — terytorialny produkt turystyczny; PTO-1, PTO-2 — produkty turystyczne — obszar

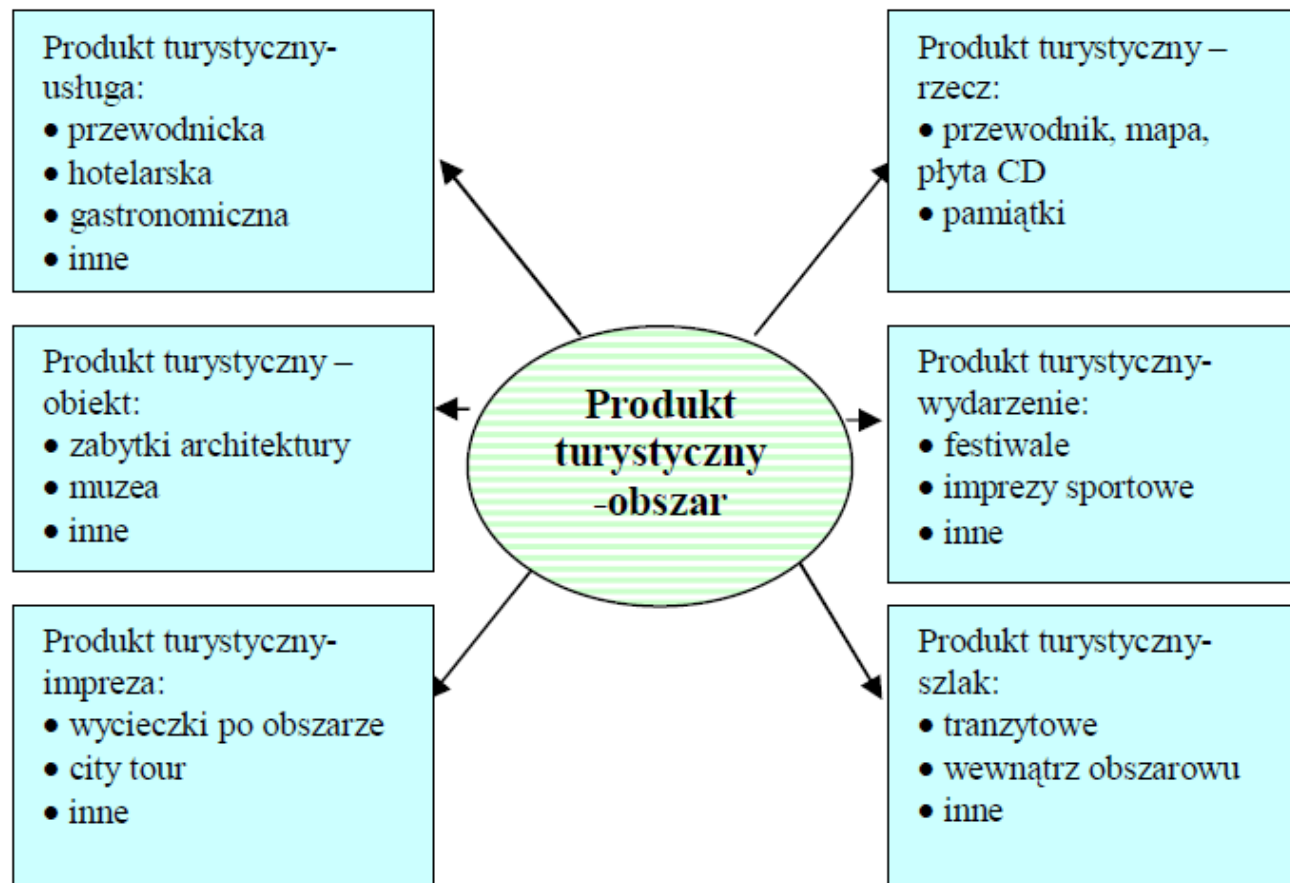
U w a g a: Figurami geometrycznymi oznaczono różne kategorie produktów cząstkowych.

(Kaczmarek i in. 2010)

Koncepcja ZPTP wpisuje się w **produkt – obszar:**

- **szczególny**,  
zdeteterminowany geograficznie produkt powierzchniowy/przestrzenny;
- **złożony z elementów** potencjału turystycznego obszaru **połączonych nadrzędną ideą**, decydująca o jego:
  - **oryginalności**,
  - **odrębności**,
  - **atrakcyjności rynkowej**

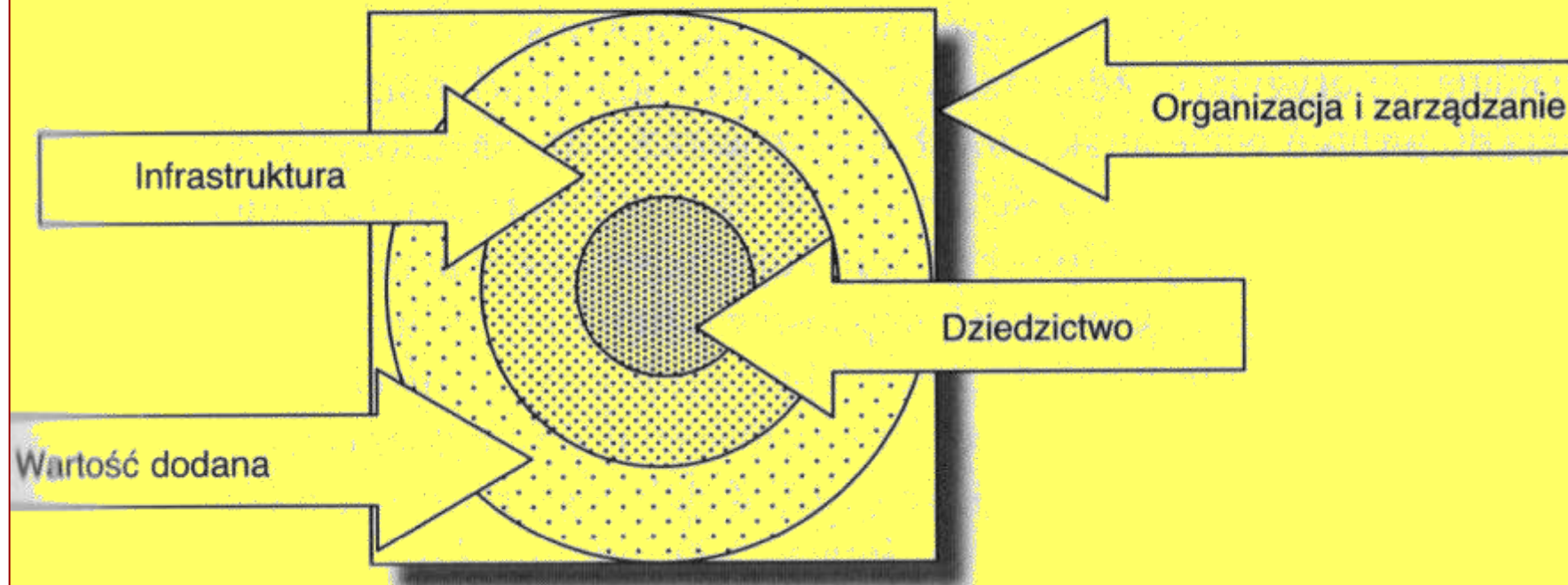
## Zintegrowany produkt turystyki przyrodniczej – koncepcja teoretyczna



Rysunek 1. Elementy produktu turystycznego – obszar (Stasiak 2005)

## Zintegrowany produkt turystyki przyrodniczej – koncepcja teoretyczna

### 6.8. Elementy składowe produktu turystycznego — obszar



## Zintegrowany produkt turystyki przyrodniczej – koncepcja teoretyczna

**Obszarowy produkt turystyczny** obejmuje kilka poziomów:

1. **dziedzictwo** (zasoby obszaru niezwiązane genetycznie z rozwojem turystyki, m.in. przyroda);
2. **infrastruktura** (zasoby uzupełniające elementy pierwotne – baza noclegowa, gastronomiczna, paraturystyczna, inwestycje, muzea, wystawy, wydarzenia);
3. **wartość dodana** – atrybuty obszaru przynoszące określone satysfakcje psychiczne turystom:
  - **aktualny wizerunek obszaru i funkcjonujące o nim stereotypy**,
  - **pomysł na produkt** – główna idea spajająca wszystkie działania w zakresie turystyki na danym terenie,
  - **elementy programu identyfikacji produktu** – nazwa, logo, slogan reklamowy, dźwięk, zakres i kontekst działań promocyjnych,
  - **tożsamość marki** – wyjątkowe wartości, cechy, które powinny być trwale kojarzone z obszarem, a docelowo mają stać się częścią wizerunku całego obszaru;
4. **organizacja i zarządzanie** (wszelkie struktury i działania pozwalające funkcjonować powyższymi elementami jako produkt turystyczny) (Stasiak, Włodarczyk 2003)

## Zintegrowany produkt turystyki przyrodniczej – koncepcja teoretyczna

**Obszarowy produkt turystyczny – na bazie zasobów przyrodniczych – powinien być budowany w nawiązaniu do koncepcji:**

- **Transgranicznego Rezerwatu Biosfery**
- **Geoparku „Kamienny las na Roztoczu”**

**Obszarowy produkt turystyczny powinien uwzględniać zrównoważony rozwój, oparty na lokalnych tradycjach, związanych z wykorzystaniem miejscowych zasobów.**

**W tym zakresie należy wziąć pod uwagę:**

- **produkcję pamiątek nawiązujących do miejscowych zasobów,**
- **gastronomię opartą na lokalnych produktach i tradycjach.**



## Podsumowanie

**Dla docelowej realizacji zintegrowanego obszarowego produktu turystycznego konieczne jest utworzenie jednostki zarządzającej produktem, stwarzającym możliwość wypromowania Roztocza w skali krajowej i międzynarodowej.**

**Region stoi przed niezwykłą szansą wykorzystania w tym celu uznanych w świecie organizacji międzynarodowych:**

- rezerваты biosfery
- geoparki

**pod patronatem UNESCO.**



**Dziękujemy za uwagę**