



**UMCS**

WYDZIAŁ NAUK O ZIEMI  
I GOSPODARKI PRZESTRZENNEJ

# Transgraniczny Rezerwat Biosfery „Roztocze” szansą na zrównoważony rozwój regionu

Zwierzyniec,  
24 kwietnia 2015r

Projektowany  
Transgraniczny Rezerwat Biosfery  
„Roztocze”

# Znaczenie Roztoczańskiego Parku Narodowego w systemie obszarów chronionych Roztocza oraz w sferze społeczno-gospodarczej regionu



**Tadeusz Grabowski**

Roztoczański Park Narodowy  
ul. Plażowa 2  
22-470 Zwierzyniec



**TRANSGRANICZNY REZERWAT BIOSFERY „ROZTOCZE”  
SZANSĄ NA ZRÓWNOWAŻONY ROZWÓJ REGIONU**

Roztoczański Park Narodowy w Zwierzyńcu  
24 kwietnia 2015 roku

# Ustawowe zadania parków narodowych

- 1) Prowadzenie działań ochronnych w ekosystemach parku narodowego, zmierzających do:
  - a) zachowania różnorodności biologicznej, zasobów, tworów i składników przyrody nieożywionej i walorów krajobrazowych,
  - b) przywrócenie właściwego stanu zasobów i składników przyrody,
  - c) odtworzenie zniekształconych siedlisk przyrodniczych, siedlisk roślin, siedlisk zwierząt lub siedlisk grzybów.
- 2) Udostępnianie obszaru parku narodowego na zasadach określonych w planie ochrony lub zadaniach ochronnych i w zarządzeniach dyrektora parku.
- 3) Prowadzenia działań związanych z edukacją przyrodniczą



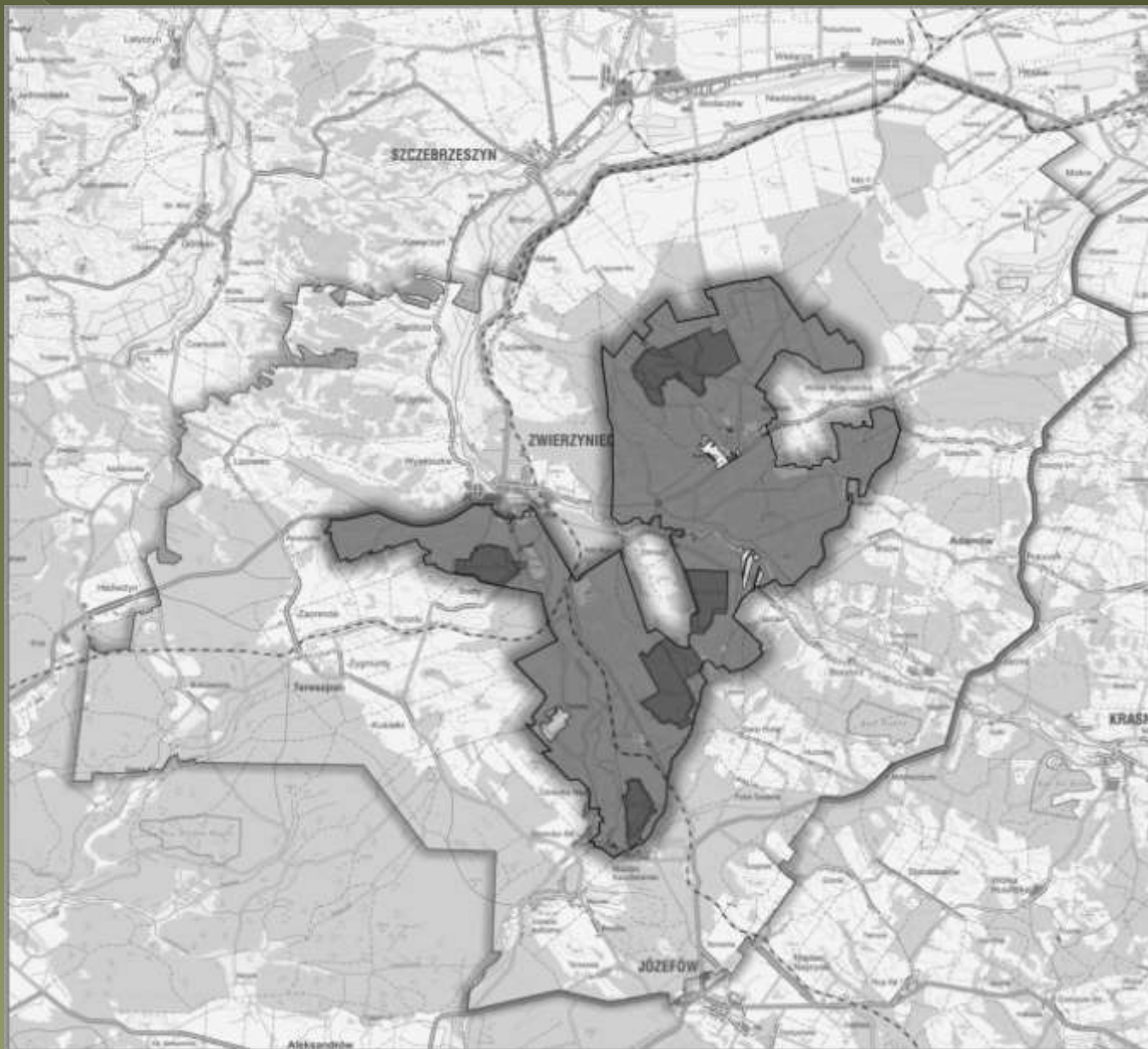
## Celem ochrony przyrody Parku jest:

- utrzymanie oraz zapewnienie niezakłóconego przebiegu procesów ekologicznych, utrzymanie stabilności ekosystemów,
- zachowanie różnorodności biologicznej,
- utrzymanie dziedzictwa geologicznego i paleontologicznego,
- zapewnienie ciągłości istnienia gatunków roślin, zwierząt i grzybów, wraz z ich siedliskami, przez ich utrzymanie lub przywrócenie do właściwego stanu ochrony,
- utrzymanie walorów krajobrazowych oraz zadrzewień,
- utrzymanie lub przywrócenie do właściwego stanu ochrony siedlisk przyrodniczych, a także pozostałych zasobów, tworów i składników przyrody,
- kształtowanie właściwych postaw człowieka wobec przyrody przez edukację, informowanie i promocję w dziedzinie ochrony przyrody,
- zapewnienie niezakłóconego, naturalnego przebiegu procesów przyrodniczych w obszarach ochrony ścisłej.

**Zarządzenie Ministra Środowiska z dnia 13 stycznia 2015 roku  
w sprawie zadań ochronnych dla Roztoczańskiego Parku Narodowego**

**Projekt ROZPORZĄDZENIA MINISTRA ŚRODOWISKA NR .. dnia ...**  
w sprawie ustanowienia planu ochrony dla Roztoczańskiego Parku Narodowego na okres od... do ..

# Obszary objęte ochroną ścisłą, czynną i krajobrazową



**Powierzchnia** - 8483 ha w tym lasy 8100 ha - 95 % pow. wody powierzchniowe -51 ha - 0,6% pow.

**Szata roślinna:** zespoły i zbiorowiska leśne -28 - 95% pow. Parku  
zespoły i zbiorowiska nieleśne - 57 - 5% pow. Parku

**Rośliny:** ponad 1300 gat. w tym naczyniowe - 900 gat., porosty 150 gat. mszaki 200 gat. glony 50 gat.

**Zwierzęta:** ponad 3630 gat. w tym bezkręgowce - 3300 gat., kręgowce - 330 gat., z tego kragouste-1, ryby-26, płazy-12, gady-7, ptaki 220, w tym 140 gat lęgowe, ssaki-59 gat.

## Obszary ochrony

■ Ścisłej

ok.. 1029 ha co stanowi ok. 12% pow. Parku

■ Czynnej

ok.. 7240 ha co stanowi ok.. 85% pow. Parku

■ Krajobrazowej

ok.. 213 ha co stanowi ok... 3% pow. Parku

Utrzymanie lub przywrócenie do właściwego stanu ochrony siedlisk przyrodniczych, a także pozostałych zasobów, tworów i składników przyrody.

Rok	Wartość zamówień netto [w mln zł.]	Ilość podmiotów/ Zakładów Usług Leśnych	Szacunkowa liczba pracowników ZUL na podstawie deklaracji ZUL	Skrótowy opis realizowanych prac
2015	1,55	11	32	Pozyskanie i zrywka drewna, prace z zakresu hodowli i ochrony lasu, eliminacja neofitów i antropofitów, wykaszanie ekosystemów nieleśnych, ochrona ekosystemów wodnych oraz przyrody nieożywionej i gleb, ochrona gatunków zwierząt, roślin i ich siedlisk, ochrona przeciwpożarowa, utrzymanie infrastruktury
2014	1,50	12	35	
2013	1,40	11	30	
2012	1,00	11	30	
2011	1,00	11	27	
2010	1,40	11	28	
2009	1,10	12	30	
2008	0,80	11	27	
2007	0,90	11	22	
2006	1,00	11	22	
2005	0,90	11	22	

ROZTOCZAŃSKI PARK NARODOWY  
Obszary przebudowy drzewostanów



Art.8g. Pkt. 1 Park narodowy prowadzi samodzielną gospodarkę finansową, pokrywając z posiadanych środków i uzyskiwanych przychodów wydatki na finansowanie zadań określonych w ustawie, w tym zadań Służby Parku Narodowego oraz kosztów działalności.

Celem ochrony Parku jest również:

- ❑ prowadzenie hodowli zachowawczej rodzimych ras zwierząt (konika polskiego ,owcy uhruskiej, bydła białogrzbietego i rasy czerwonej),
- ❑ prowadzenie gospodarki rolnej i łąkowo-pastwiskowej na potrzeby hodowli.

Hodowla ras zwierząt objętych programem ochrony zasobów genetycznych w ramach Ośrodka Hodowli Zachowawczej

Krowy rasy czerwonej i białogrzbietej



Owca uhruska



Enklawa Florianki

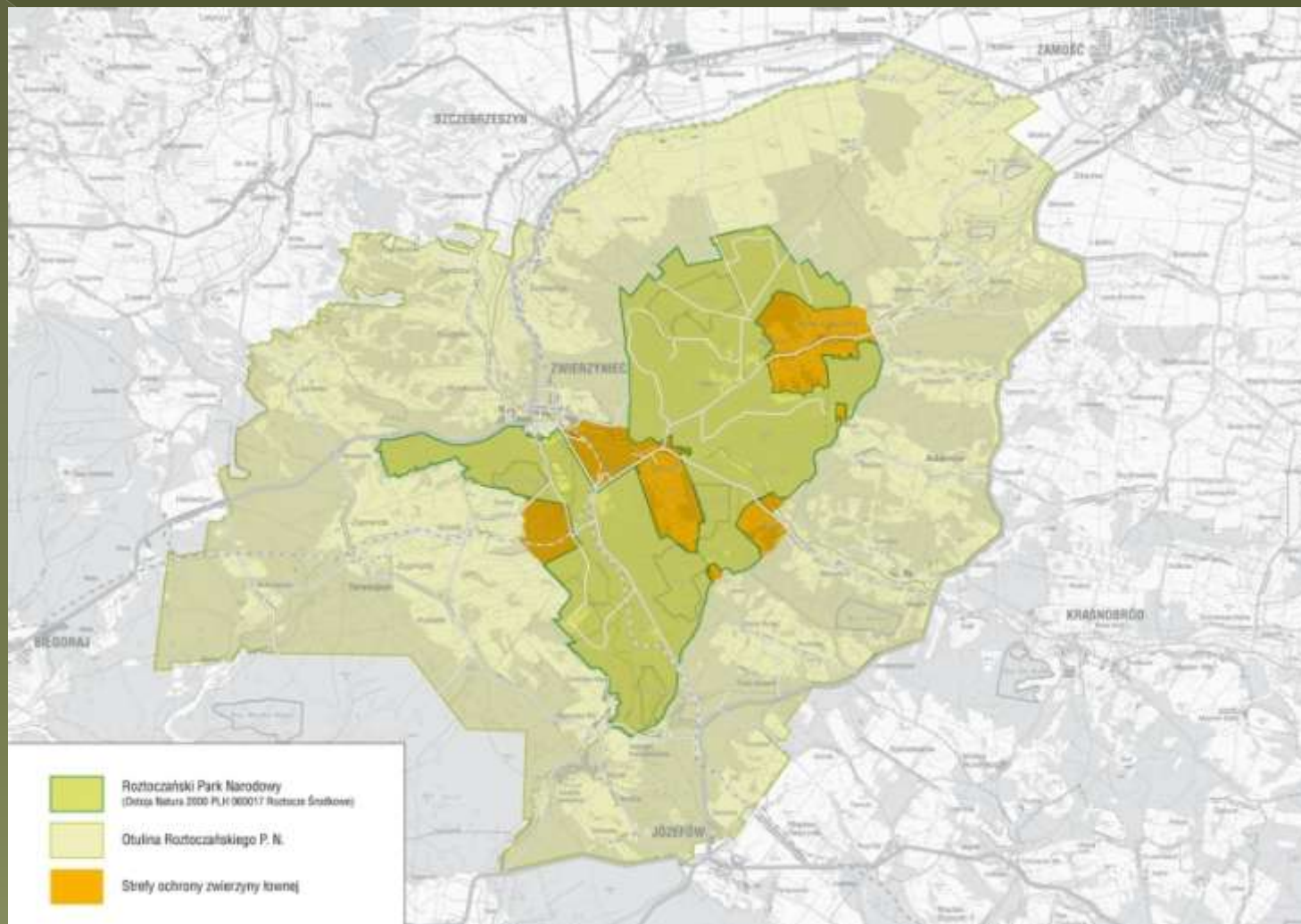


Hodowla stajenna



Hodowla „rezerwatowa”

# Otulina Roztoczańskiego Parku Narodowego



- ❑ Na obszarach graniczących z parkiem narodowym wyznacza się otulinę parku narodowego ( Art. 11 pkt.1 Ustawy)
- ❑ Rozporządzenie Rady Ministrów z dnia 28 lutego 1995 roku w sprawie Roztoczańskiego Parku Narodowego (Dz.U. Nr 23 poz. 124) ustanawia m. in. otulinę Parku
- ❑ W otulinie może być utworzona strefa ochrony zwierzyny łownej ze względu na potrzebę ochrony zwierząt w parku narodowym ( Art. 11, pkt .2. Ustawy)
- ❑ Rozporządzenie Ministra Środowiska z dnia 14 kwietnia 2010 w sprawie utworzenia strefy ochronnej zwierząt łownych w otulinie RPN ustanowiło strefy ochrony zwierząt

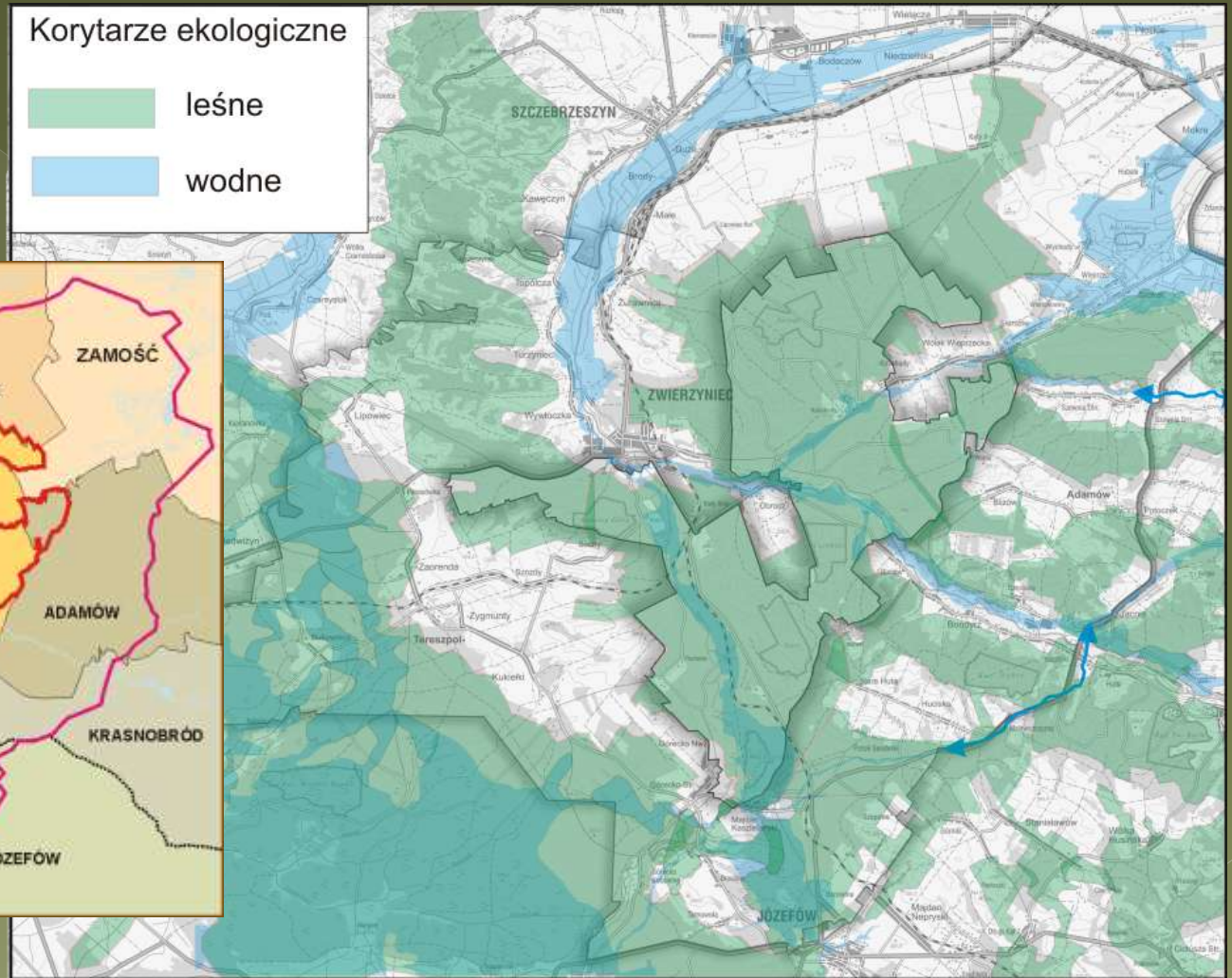


# Uwarunkowania zewnętrzne

„Otulina społeczna”



„Otulina przyrodnicza”



Jeżeli planowana inwestycja znajduje się w otulinie Roztoczańskiego Parku Narodowego (Rozporządzenie Rady Ministrów z dnia 28 lutego 1995r. w sprawie Roztoczańskiego Parku Narodowego Dz. U. Nr 23 poz.124) na podstawie art.60 ust. 1 w związku z art. 53 ust 4 pkt. 7 ustawy z dnia 27 marca 2003r. o planowaniu i zagospodarowaniu przestrzennym (Dz.U.2003 Nr 80, poz. 717 ze zm.) wymaga uzgodnienia z dyrektorem parku narodowego. Jeżeli lokalizacja zamierzenia inwestycyjnego nie stanowi zagrożenia zewnętrznego zgodnie z art.5.pkt.14 w związku z art.5 pkt. 29 ustawy o ochronie przyrody (Dz. U. z 2013r., poz. 627 ) to jest opiniowana pozytywnie.

Ilość wydanych postanowień Dyrektora RPN dot. uzgodnień decyzji inwestycji celu publicznego na terenie otuliny RPN w latach 2011-2014

Rok	Adamów	Józefów	Krasnobród	Szczebrzeszyn	Tereszpol	Zwierzyniec	Zamość
2011					1	1	
2012						3	1
2013						5	4
2014					2	1	5

ilość uzgodnień pozytywnych

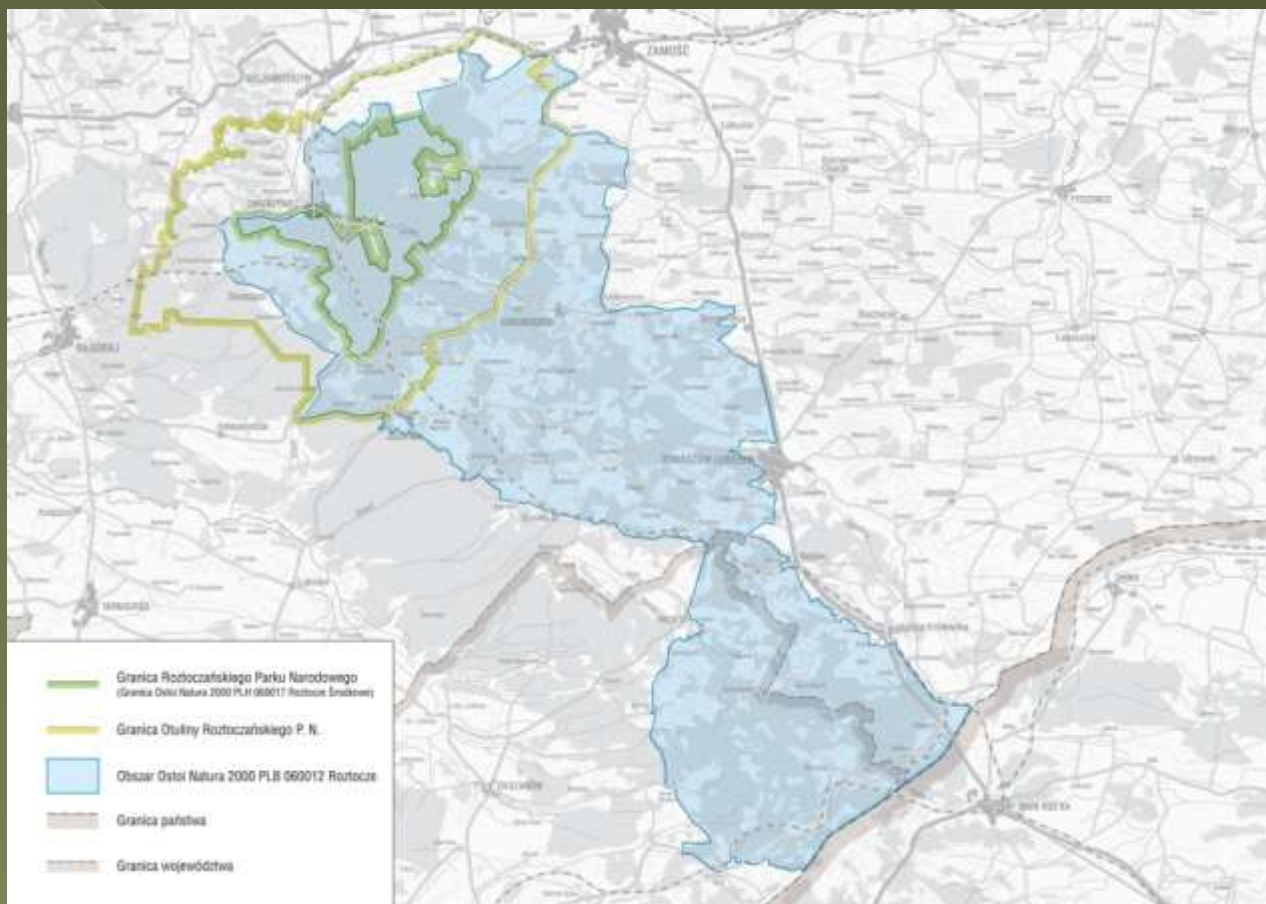
ilość uzgodnień negatywnych

Ilość wydanych postanowień Dyrektora RPN dot. uzgodnień decyzji o warunkach zabudowy na terenie otuliny RPN w latach 2011-2014

Rok	Adamów	Józefów	Krasnobród	Szczebrzeszyn	Tereszpol	Zwierzyniec	Zamość
2011				1	13	16	
2012				1	4	1	12
2013					1	11	32
2014				1	4	11	20

ilość uzgodnień pozytywnych

ilość uzgodnień negatywnych



W granice Parku (pow. 8483 ha) wpisana została **Ostoja Siedliskowa „Roztocze Środkowe”** (PLH 060017) występuje tu 14 siedlisk (wg Załącznika I Dyrektywy Siedliskowej) zajmują one 43% obszaru Parku,; znajdują się tu 4 siedliska priorytetowe: torfowiska wysokie z roślinnością torfotwórczą, bory i lasy bagienne, lasy łęgowe i nadrzeczne zarośla wierzbowe, świetlista dąbrowa subkontynentalna. 21 gatunków zwierząt i 3 gatunki roślin z tego obszaru znajduje się w Załączniku II Dyrektywy Siedliskowej.

**Obszar Specjalnej Ochrony Ptaków „Roztocze”** (PLB 060012) ma pow. 104 000 ha; stwierdzono występowanie 42 gat. ptaków łęgowych z 84 gat. wymienionych w Załączniku I Dyrektywy Ptasiej w tym: trzmielojad *Pernis apivorus*, orlik krzykliwy *Aquila pomarina*, puchacz *Bubo bubo*, puszczyk uralski *Strix uralensis*, sóweczka *Glaucidium passerinum*, dzięcioł zielonosiwy *Picus canus*, dzięcioł białoszyi *Dendrocopos syriacus*, dzięcioł białogrzbiety *Dendrocopos leucotos*, muchołówka białoszyja *Ficedula albicollis*.

# Zachowanie różnorodności biologicznej

**Roztocze to region pogranicza przyrodniczego.** Jak pisał Stanisław Wasylewski :  
*„W oczach przyrodnika jest to region tak ciekawy pod względem geologicznym i biologicznym, że trudno gdziekolwiek znaleźć dlań analogię. Zeszła się troista przyroda i rzeźba troista: stepu, nizin, gór.*

**Roztocze to korytarz ekologiczny,** wąski łącznik, spinający Wyżyny Polskie z Podolem, umożliwiający wędrówkę roślin i zwierząt. Dzięki temu mamy na Roztoczu i regionach sąsiednich rośliny stepowe, górskie, pochodzące z północy relikty polodowcowe.

**Roztocze to ważna granica przyrodnicza,** przebiega tędy północno -wschodnia granica zasięgu takich gatunków drzew jak: buk, jodła, świerk, jawor.



Wilk



Czosnek niedźwiedzi



Lilia złotogłów

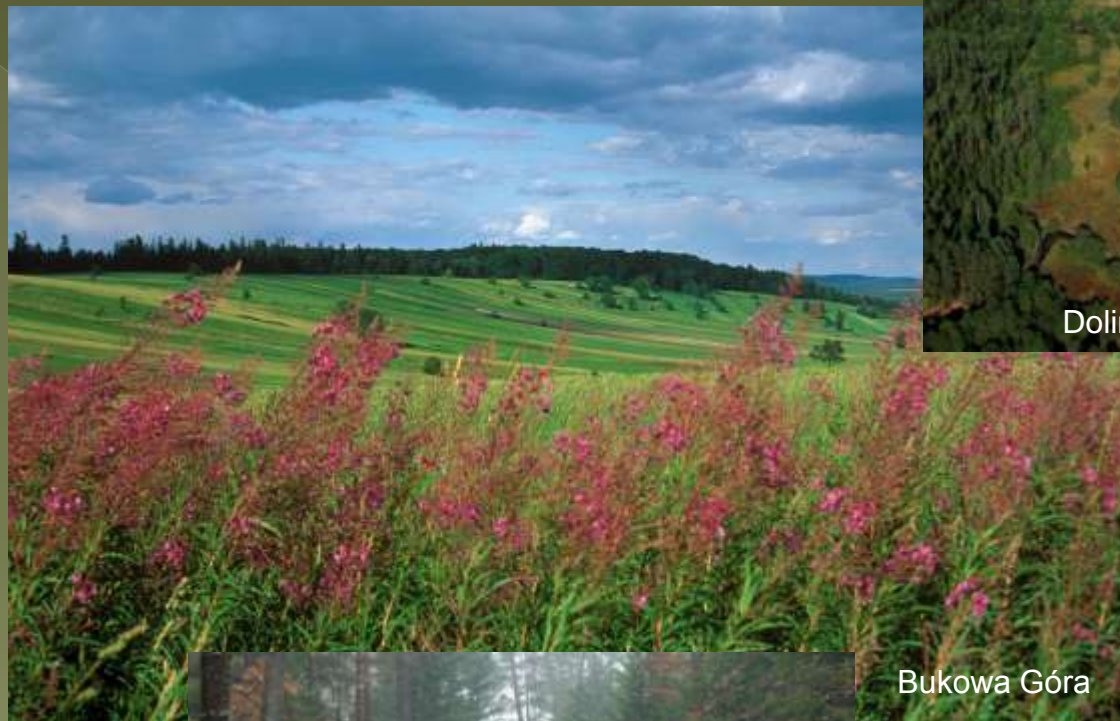


Ryś

# Utrzymanie walorów krajobrazowych i kulturowych



Dolina rzeki Wieprz



Bukowa Góra



TBE – Gajówka Krzywe



TBE – Izba Leśna



Pomnik Pamięci Poległych Leśników

## Prowadzenie działań związanych z edukacją przyrodniczą realizowane jest przez:



**Ośrodek Edukacyjno-Muzealny**  
- główny punkt recepcyjny Parku

### Posiadający:

- Punkt informacji turystycznej
- Bibliotekę

### Oferujący:

- Wystawy: stałą „W krainie jodły, buka i tarpana”
- Czasowe wystawy dotyczące przyrody i kultury Roztocza
- Aktywne interdyscyplinarne formy działalności edukacyjnej
- Programy edukacyjne skierowane do różnych grup odbiorców
- Zielone lekcje
- Oryginalne formy edukacyjne

### Organizujący:

- Konferencje, zjazdy, plenery, sympozja, warsztaty, szkolenia



**Roztoczańskie Centrum Naukowo-Edukacyjne**

- Odnawialne źródła energii
- Siedziba Stacji Bazowej ZMŚP

**Terenowe Bazy Edukacyjno-Turystyczne**



## Instalacje solarne budowane na terenie RPN w latach 2011-2014

Rok	Ilość uruchomionych instalacji solarnych	Powierzchnia [m <sup>2</sup> ]	Energia cieplna [GJ/rok]	Oszczędność równoważnej energii elektrycznej [kWh/rok]	Zmniejszenie emisji CO <sub>2</sub> [kg/rok]
2011	1	74	67	18000	9750
2012	7	53	48	11195	6970
2014	12	60	54	12630	7879
<b>RAZEM</b>	<b>20</b>	<b>187</b>	<b>168</b>	<b>41825</b>	<b>24600</b>

## Instalacje fotowoltaiczne budowane na terenie RPN w latach 2011-2014

Rok	Ilość uruchomionych instalacji fotowoltaicznych	Moc zainstalowana [kW]	Powierzchnia fotoogniw [m <sup>2</sup> ]	Energia elektryczna wytworzona [kWh/rok]	Zmniejszenie emisji CO <sub>2</sub> [kg/rok]
2011	1	21	150	18000	10800
2014	4	60	370	49950	29970
<b>RAZEM</b>	<b>5</b>	<b>81</b>	<b>520</b>	<b>67950</b>	<b>40770</b>

## Instalacje pomp ciepła na terenie RPN

Ilość	Łączna moc elektryczna [kW]	Średni czas użytkowania [h/rok]	Energia cieplna oddana [GJ/rok]	Zmniejszenie emisji CO <sub>2</sub> [kg/rok]
4	50	1958	538	54943

Termomodernizacji poddano niemalże wszystkie obiekty RPN (20 obiektów)

## Ilość odbiorców programów edukacyjnych

2014	
<b>Roztoczański Park Narodowy (ilość odwiedzających ogółem)</b>	<b>ok. 120,0 tys.</b>
Trasy zwiedzania	ok. 50,0 tys.
Stawy Echo	ok. 35,0 tys.
Ośrodek Edukacyjno-Muzealny w tym biblioteka - 80 osób	ponad 23,2 tys.
Roztoczańskie Centrum Naukowo- Edukacyjne	ok. 2,7 tys.
<b>Terenowe bazy edukacyjno-turystyczne</b>	<b>ok. 3,5 tys.</b>
• Izba Leśna we Floriancie – 2,5 tys. osób	
• Gajówka Krzywe – 200 osób	
• Gajówka Wojda – 850 osób	
<b>Wystawy, imprezy edukacyjne organizowane przez Park na zewnątrz</b>	<b>ok. 12,2 tys.</b>
<b>Masowe imprezy edukacyjne organizowane przez instytucje zewnętrzne w których Park brał udział</b>	<b>ok. 28,0 tys.</b>
<b>Wydawnictwa (ilość pozycji – 70)</b>	<b>nakład 8427 szt.</b>
<b>Ilość wejść na stronę www. Parku</b>	<b>ok. 90 tys.</b>
<b>Spoty TV, audycje radiowe</b>	<b>4 490 tys.</b>
<b>Ogółem:</b>	<b>4 752 127 odbiorców</b>
Podano liczby na podstawie ewidencji prowadzonych przez Park, odczytów urządzeń, badań AGB Nielsen Media, RESEARCH, badań SMG/KRC MillwardBrowne (Radiotrack)	

## Wybrane formy działalności

2014
<b>WYSTAWY</b>
Od czerwca 1994r. do końca 2014r. RPN w Ośrodku Edukacyjno-Muzealnym zorganizował łącznie <b>216 wystaw</b> w <b>2014r.</b> prezentowano w RPN łącznie <b>18 wystaw</b> , w tym wystawę stałą „W krainie jodły buka i tarpana”
<b>CYKLICZNE IMPREZY EDUKACYJNE</b>
<ul style="list-style-type: none"> <li>• Dzień otwarty w Roztoczańskim Parku Narodowym</li> <li>• Ogólnopolski konkurs fotograficzny: „Roztocze w obiektywie”</li> <li>• Program edukacyjny: „Roztaczamy swoje horyzonty”</li> <li>• Roztoczański Park Narodowy i My</li> <li>• Ogólnopolski konkurs poetycki: „Przyroda jaką znam”</li> <li>• Ogólnopolski konkurs artystyczny połączony z warsztatami "Dzieła Natury "</li> <li>• Przegląd Prac Plastycznych „Śladami Aleksandry Wachniewskiej, malarki i orędowniczki ochrony przyrody”</li> <li>• „Józefowska majówka rowerowa”</li> <li>• „Europejskie Dni Ptaków”</li> <li>• „Szlakiem geoturystycznym Roztocza Środkowego”</li> <li>• „Wzgórze Polak – pogranicze regionów”</li> <li>• „Złota jesień na Roztoczu z Radiem Lublin”</li> <li>• „Wielki Dzień Pszczół”</li> </ul>
<b>KONFERENCJE, ZJAZDY, WARSZTATY, SZKOLENIA, SPOTKANIA itp.</b>
12 spotkań w których udział wzięli naukowcy i praktycy z całego kraju
<b>POZOSTAŁE DZIAŁANIA EDUKACYJNE</b>
<ul style="list-style-type: none"> <li>• Zajęcia kameralne i terenowe ze szkołami - 47 spotkań</li> <li>• Warsztaty/wykłady dla uczniów – 3 spotkania</li> <li>• Prezentacje multimedialne – 12</li> <li>• Konkursy i przeglądy – 4</li> </ul>



# Terenowe bazy – edukacyjno-turystyczne

## System tras zwiedzania



**Powierzchnia** - 8483 ha w tym lasy 8100 ha - 95 % pow.  
 wody powierzchniowe -51 ha - 0,6% pow.

**Otulina:** 38 000 ha

**Szata roślinna:** zespoly i zbiorowiska leśne -28 - 95% pow. Parku  
 zespoly i zbiorowiska nieleśne - 57 - 5% pow. Parku

**Rośliny:** ponad 1300 gat. w tym naczyniowe - 900 gat., porosty 150 gat. mszaki 200 gat. glony 50 gat.

**Zwierzęta:** ponad 3630 gat. w tym bezkręgowce - 3300 gat., kręgowce - 330 gat., z tego krągousto-1, ryby-26, płazy-12, gady-7, ptaki 220, w tym 140 gat. lęgowe, ssaki-59 gat.

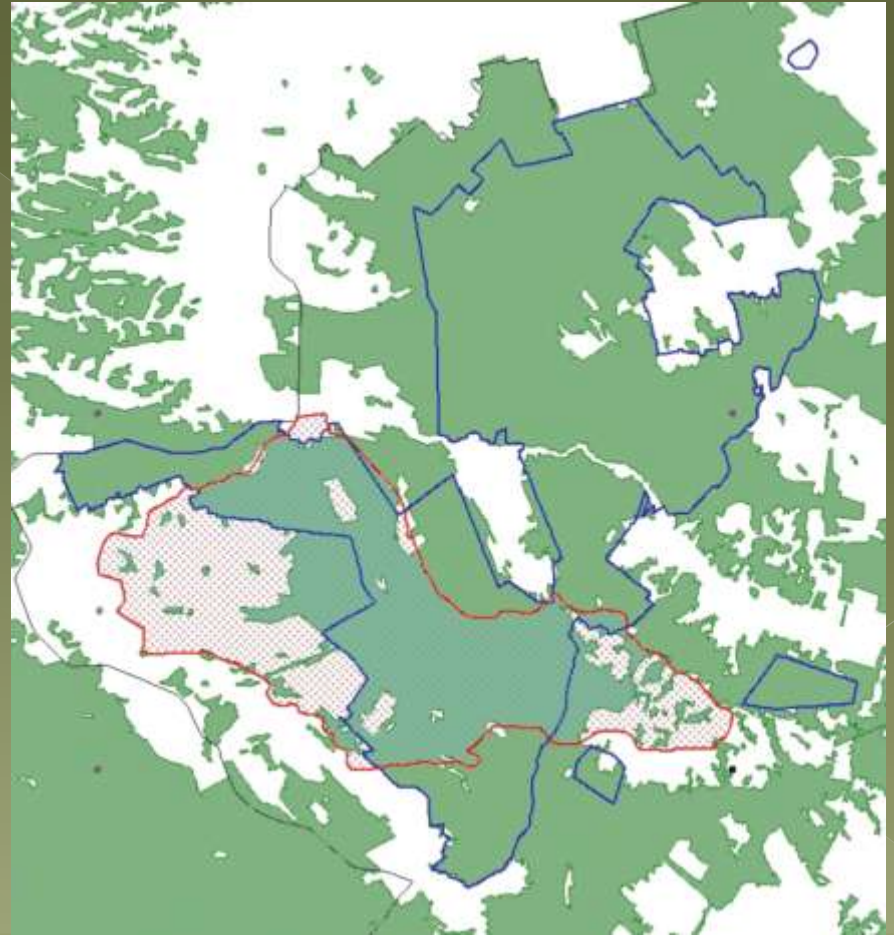
Szlaki poznawcze:	Szlaki piesze:	Szlaki rowerowe:
Szlak na Bukową Górę	Szlak kręwdniowy Roztocza	Centralny szlak rowerowy Roztocza
Szlak aleją Aleksandry Wachniewskiej	Szlak im. Aleksandry Wachniewskiej	Trasa rowerowa gminy Zamość
Szlak po wydymie do stawów "Echo"	Szlak roztoczański	Trasa rowerowa do Florianki
Szlak na Piaseczną Górę	Szlak partyzancki	Krasnobrodzka trasa rowerowa
Szlak do Wąjdy	Szlak centralny Roztocza	Trasa rowerowa Ziemi Józefowskiej
Szlak do "Wzgórza Polak"	Szlak łącznikowy	Trasa rowerowa na Wzgórze Potak
Szlak do stawów "Echo"	Szlak łącznikowy	
Szlak dendrologiczna we Floriance		
Szlak krajoznawczy we Floriance		
<b>Szlaki konne:</b>	<b>Terenowa baza edukacyjno - turystyczna</b>	
Szlak do Florianki	Izba Leśna	Dysekcja RPN
Stawy "Echo" - kąpielisko	Roztoczańskie Centrum Naukowo-Edukacyjne (w urzędztwau)	Ośrodek Edukacyjno-Muzealny RPN
	Gajówka Komandówka	Ośrodek Hodowli Zwierząt
	Gajówka Krzywe - "Baza RK SOP"	

# Roztoczańskie Centrum Naukowo-Edukacyjne

## Zakres działania:

- Stacja Bazowa Zintegrowanego Monitoringu Środowiska Przyrodniczego „Roztocze”
- Zespół potencjalnych odnawialnych źródeł energii,
- Baza edukacyjno – dydaktyczna,
- Centrum turystyki rowerowej Roztocza.

Program działalności Roztoczańskiego Centrum Naukowo-Edukacyjnego został określony przez Sygnatariuszy listu intencyjnego z dnia 17 października 2008 roku dotyczącego utworzenia i prowadzenia Roztoczańskiego Centrum Naukowo-Edukacyjnego: Głównego Inspektora Ochrony Środowiska w Warszawie, Marszałka Województwa Lubelskiego, Prezesa Wojewódzkiego Funduszu Ochrony Środowiska i Gospodarki Wodnej w Lublinie, Rektorów Lubelskich Uczelni: Katolickiego Uniwersytetu Lubelskiego, Politechniki Lubelskiej, Uniwersytetu Marii Curie Skłodowskiej, Uniwersytetu Przyrodniczego, Uniwersytetu Medycznego oraz Rektora Uniwersytetu Rzeszowskiego.



## Współpraca zewnętrzna:

Urząd Wojewódzki w Lublinie  
Urząd Marszałkowski Województwa Lubelskiego  
Uniwersytet Marii Curie Skłodowskiej  
Uniwersytet Przyrodniczy w Lublinie

WIOŚ, RDOŚ, BUL, IBL  
Lasy Państwowe  
Samorzady ( 2 powiatowe, 7 gminnych)  
Szkoły ( patronackie – 25)

## Organizacje i stowarzyszenia proekologiczne:

RK SOP, Zamojskie Towarzystwo Przyrodnicze,  
Lubelskie Towarzystwo Ornitologiczne, Józefowska Kawaleria Rowerowa,  
Związek Polskich Fotografów Przyrody.

Policja, Straż Pożarna, Wojsko Polskie, WOPR.

Kwaterodawcy, biura turystyczne oraz inne podmioty zajmujące się obsługą  
turystów na Roztoczu  
Wolontariat  
Społeczność lokalna  
Media w regionie

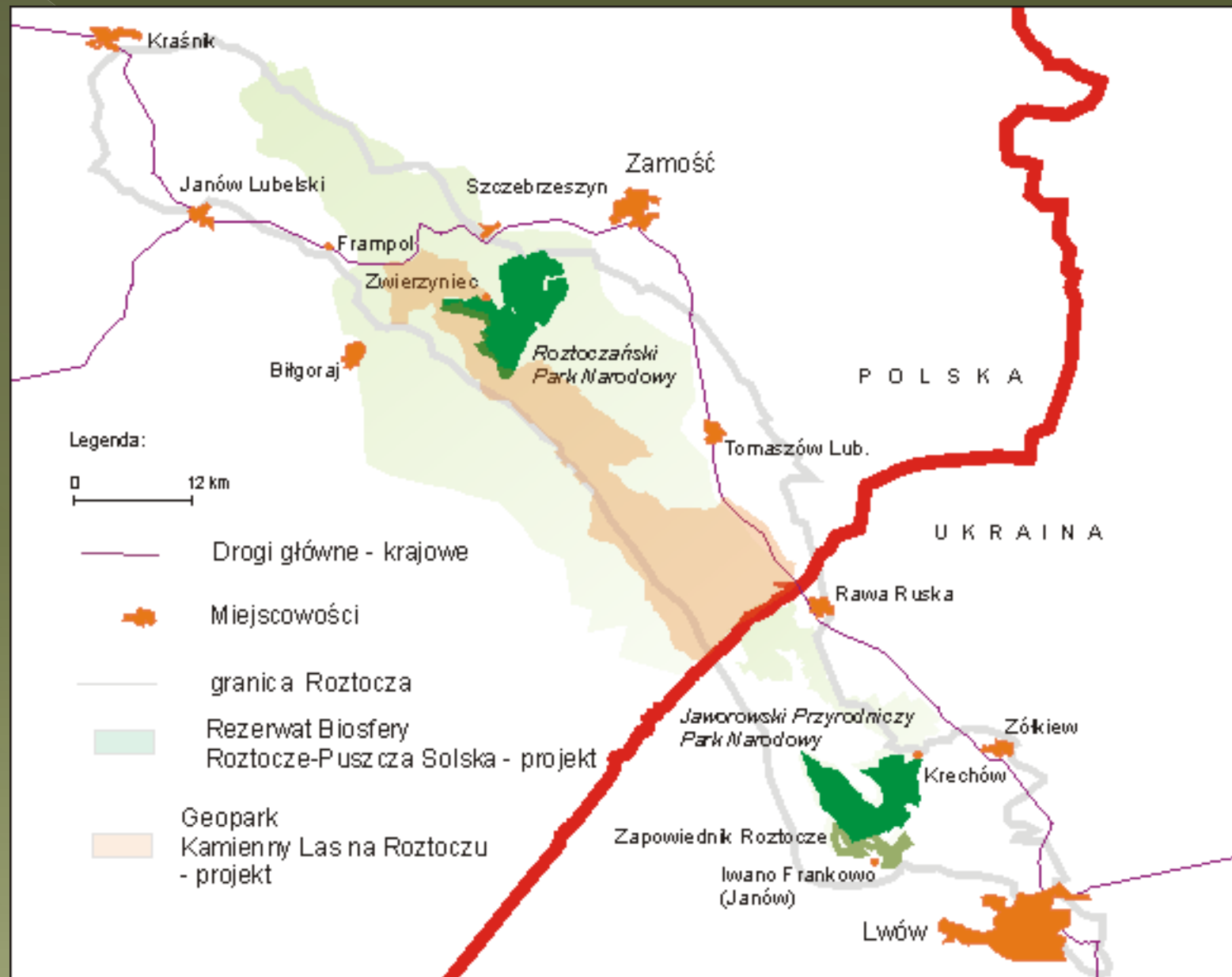
Jaworowski Przyrodniczy Park Narodowy na Ukrainie  
Zapowiednik Roztocze  
Uniwersytet Iwana Franki we Lwowie  
Uniwersytet Agrarny w Dublanach

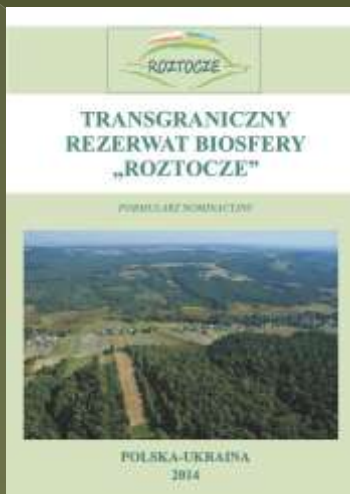
Stowarzyszenie  
Roztoczańska Konna Straż Ochrony Przyrody



„Różowa Jodła”  
Fragment obrazu Aleksandry Wachniewskiej  
- inicjatorce utworzenia Parku

- Punkt recepcyjny tworzego Geoparku Kamienny Las na Roztoczu,
- Baza tworzego Transgranicznego Rezerwatu Biosfery „Roztocze” .





## Transgraniczny Rezerwat Biosfery „Roztocze”

Główne założenia dokumentacji projektowej

### Ukazanie w aspekcie transgranicznym:

- ❑ Zagadnień przyrodniczych, ekonomiczno - gospodarczych, społecznych i kulturowych.
- ❑ badań naukowych, monitoringu środowiska, ochrony bioróżnorodności, edukacji i szkoleń,
- ❑ Zobrazowanie treści szeregiem map tematycznych ukazujących specyfikę regionu

Powołanie nieinstytucjonalnej struktury koordynującej Rezerwatem w postaci Komitetu Sterującego

PROJEKTOWANY TRANSGRANICZNY  
REZERWAT BIOSFERY „ROZTOCZE”  
PROJECTED TRANSBOUNDARY  
BIOSPHERE RESERVE „ROZTOCZE”

Mapa 4

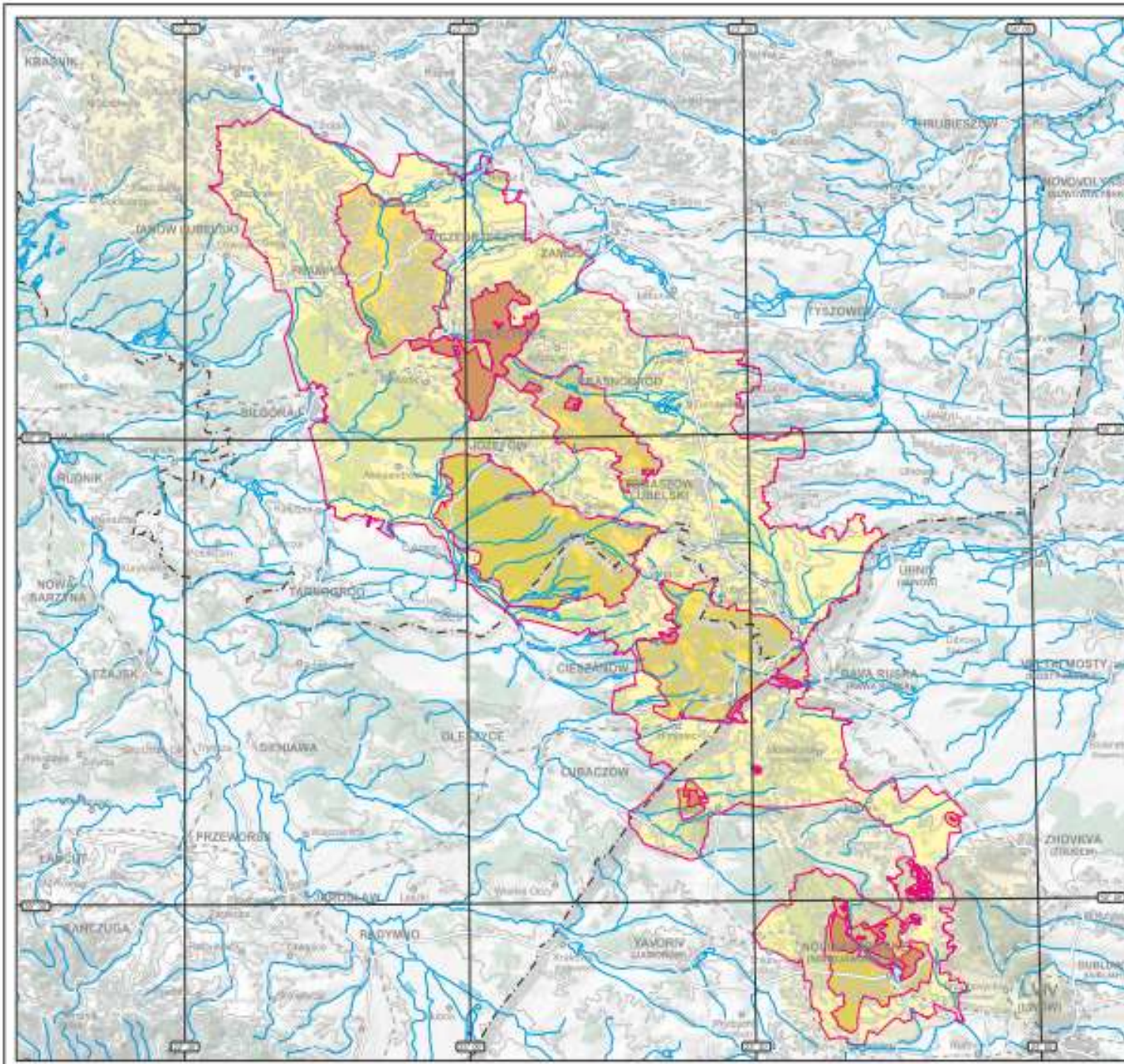
Strefowanie

Zoning

1:400 000 0 5 km 1 cm = 400 m

Obszar Transgranicznego Rezerwatu Biosfery „Roztocze”

- Strefa chroniona  
Core zone
- Strefa buforowa  
Buffer zone
- Strefa przejściowa  
Transition zone
- Granica TSB „Roztocze”  
Boundary of TSB „Roztocze”
- Granica państwowa  
State boundary
- Rezerwy  
Reserves



# Rezerwaty Biosfery

- ❑ RB nie są formą ochrony przyrody w rozumieniu polskiego prawa, taką jak np. parki narodowe czy rezerwaty przyrody a mają znaczenie promocyjne i nobilitujące dany obszar,
- ❑ RB nie naruszają autonomii działających na jego terytorium podmiotów (samorządów, podmiotów gospodarczych, itp.), stanowią platformę porozumienia i współpracy pomiędzy wszystkimi interesariuszami,
- ❑ RB tworzone są celem wdrażania i propagowania zasad zrównoważonego rozwoju,
- ❑ Nie ma obawy nakładania kolejnych form ochrony przyrody i wynikających z tego tytułu ograniczeń, gdyż kwestie dotyczące rozwoju gospodarczego na obszarach chronionych reguluje polskie prawo,
- ❑ Honorowy, międzynarodowy tytuł i prestiżowy status RB jest szansą na lepszą promocję regionu,
- ❑ **Utworzenie TRB Roztocze jest z jednej strony uznaniem na arenie międzynarodowej wysokich walorów przyrodniczych, kulturowych i krajobrazowych Roztocza z drugiej zaś daje szansę na skuteczniejsze pozyskiwanie funduszy na ochronę dziedzictwa przyrodniczo-kulturowego oraz rozwój społeczno-gospodarczy regionu.**

Art. 8b.2.

Parki Narodowe mogą prowadzić działalności gospodarczą na zasadach określonych w przepisach ustawy z dnia 2 lipca 2004 r. o swobodzie działalności gospodarczej z ograniczeniami wynikającymi z ustawy oraz przepisów odrębnych

Art. 8g.1.

Park narodowy prowadzi samodzielną gospodarkę finansową pokrywając z posiadanych środków i uzyskiwanych wpływów wydatki na finansowanie zadań określonych w ustawie, w tym zadań Służby Parku Narodowego oraz kosztów działalności.

Art. 8h.4.

Przychody o których mowa w ust.1 pkt1-3 i 14 oraz wpływy z tytułu dzierżaw, najmu lub użytkowania nieruchomości użyczonych parkowi narodowemu, przeznacza się wyłącznie na realizację zadań związanych z ochroną wartości przyrodniczych lub kulturowych regionu.

	2010	%	2011	%	2012	%	2013	%	2014	%	Średnia -5 lat	%
Ogółem (w mln zł.)	12	100,0	13,1	100,0	11	100,0	9,1	100,0	12,9	100,0	11,6	100,0
Budżet Państwa - DC	3,2	26,2	3,1	23,7	3,2	29,9	3,2	35,3	3,3	25,6	3,2	27,6
Środki własne RPN	3,8	31,1	2,9	22,1	4,0	37,4	4,4	48,6	5,4	41,9	4,1	35,4
Środki pozabudżetowe	5,2	42,6	7,1	54,2	3,5	32,7	1,5	16,1	4,2	32,6	4,3	37,0
Środki krajowe												
NFOŚiGW	4,9	94,23	6,78	95,49	2,77	79,14	0,76	52,05	3,4	80,95	3,72	80,37
WFOŚiGW	0,04	0,77	0,15	2,11	0,12	3,43	0,1	6,85	0,11	2,62	0,10	3,16
EkoFundusz	0,06	1,15									0,01	0,23
MNiSW	0,02	0,38	0,01	0,14							0,01	0,11
F. Leśny					0,4	11,43	0,31	21,23	0,18	4,29	0,18	7,39
UAM -NFOŚiGW					0,07	2,00	0,09	6,16	0,07	1,67	0,05	1,97
Inne ( 5 partnerów)									0,11	2,62	0,02	0,52
Środki zewnętrzne/UE												
POiŚ			0,07	0,99							0,01	0,20
MF EOG-2009-14 (F. norweski)									0,2	4,76	0,04	0,95
RPO	0,05	0,96									0,01	0,19
ARIMR	0,13	2,50			0,14	4,00	0,2	13,70	0,13	3,10	0,12	4,66
Jednostka Budżetowa i Państwowa Osoba Prawna GP przy RPN												

Kwoty w mln zł



**Roztoczański Park Narodowy**  
**ul. Plażowa 2**  
**22-470 Zwierzyniec**

tel./fax: 84 6872 070, 6872 066, 84 6872 286

e-mail: sekretariat@roztoczanski.pn.pl

**www.roztoczanski.pn.pl**

***Dziękuję za uwagę***

Przygotowanie prezentacji:

Tadeusz Grabowski, Alina Urbańska

Mapy T. Grabowski, P. Stachyra, „KARTPOL”

Fotografie: P. Marczakowski, P. Stachyra

Rysunki: E. Grabowska

Materiały źródłowe: RPN: Krzysztof Bartnik, Alina Urbańska, Agnieszka Bielak, Maria Zubala, Paweł Marczakowski, Przemysław Stachyra, Jarosław Zdzioch

