

Najdłuższy pociąg do przyrody

Wielkie wyzwanie dla ochrony przyrody

w ramach XX Przeglądu Prac Plastycznych Śladami Aleksandry Wachniewskiej, malarki i orędowniczki ochrony przyrody Roztocza *"Inspirowani naturą. Dwie dekady twórczego działania dla ochrony przyrody"*



*"Czy słyszycie pukanie w lesie?
To pożyteczny dzięcioł wybiera szkodliwe
owady spod kory drzewa w koło którego
owinął się wiecznie zielony bluszcz"*

Ilustracje Aleksandra Wachniewska:
"Przez malowanki poznasz nasze zwierzęta i rośliny chronione", 1957 r.

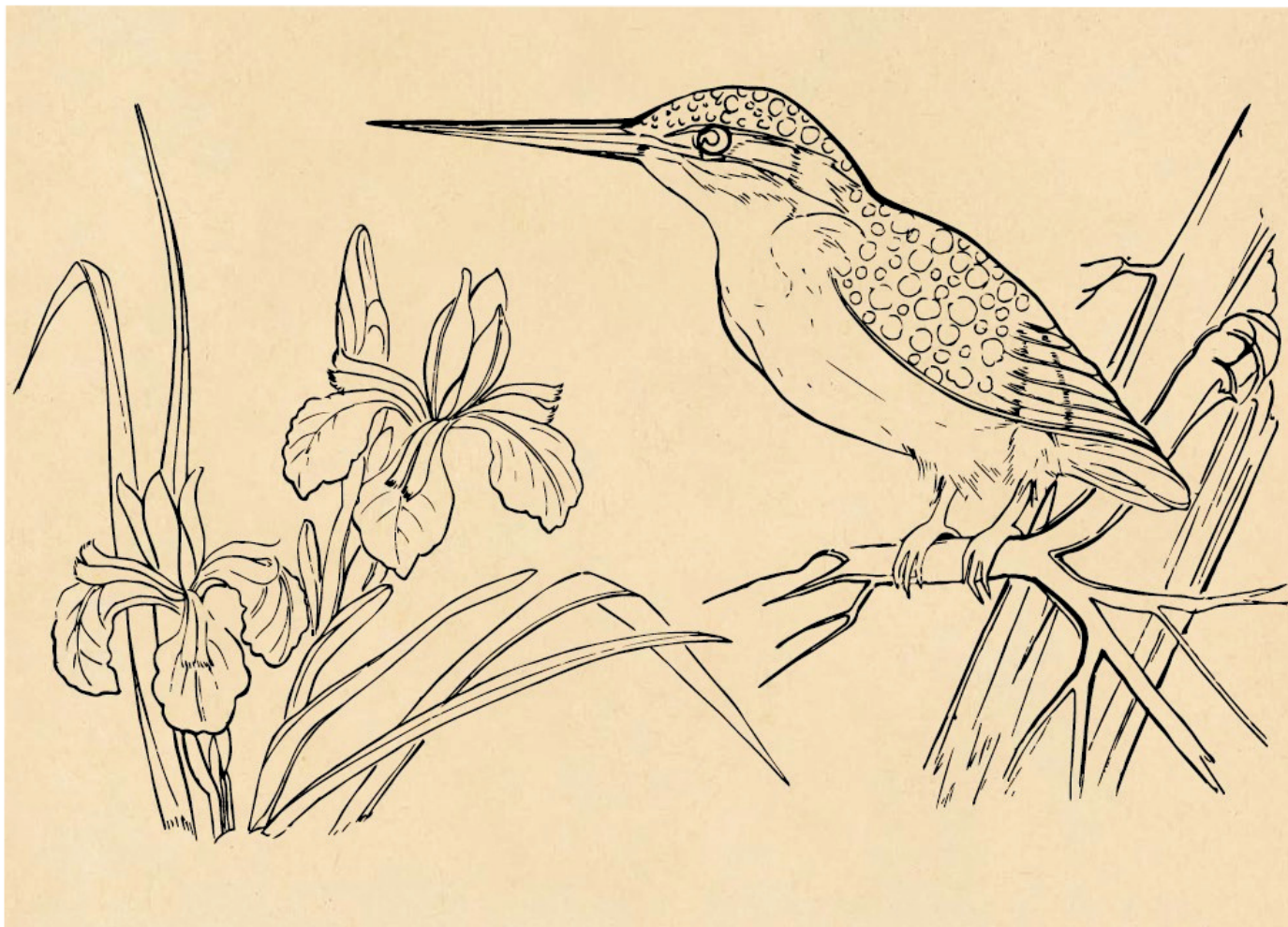
Imię i nazwisko: _____ Wiek: _____

Nazwa szkoły: _____

Najdłuższy pociąg do przyrody

Wielkie wyzwanie dla ochrony przyrody

w ramach XX Przeglądu Prac Plastycznych Śladami Aleksandry Wachniewskiej, malarki i orędowniczki ochrony przyrody Roztocza *"Inspirowani naturą. Dwie dekady twórczego działania dla ochrony przyrody"*



"Zimorodek - to pięknie ubarwiony rzadki ptak, a dumny kosaciec - to ozdoba naszych mokradł."

*Ilustracje Aleksandra Wachniewska:
"Przez malowanki poznasz nasze zwierzęta i rośliny chronione", 1957 r.*

Imię i nazwisko: _____ Wiek: _____

Nazwa szkoły: _____

Najdłuższy pociąg do przyrody

Wielkie wyzwanie dla ochrony przyrody

w ramach XX Przeglądu Prac Plastycznych Śladami Aleksandry Wachniewskiej, malarki i orędowniczki ochrony przyrody Roztocza *"Inspirowani naturą. Dwie dekady twórczego działania dla ochrony przyrody"*



*"Sikorka bogatka w pogoni za żuczkiem
sfrunęła nad wilcze łyczo wonną krzewinkę,
która zakwitła wczesną wiosną."*

Ilustracje Aleksandra Wachniewska:
"Przez malowanki poznasz nasze zwierzęta i rośliny chronione", 1957 r.

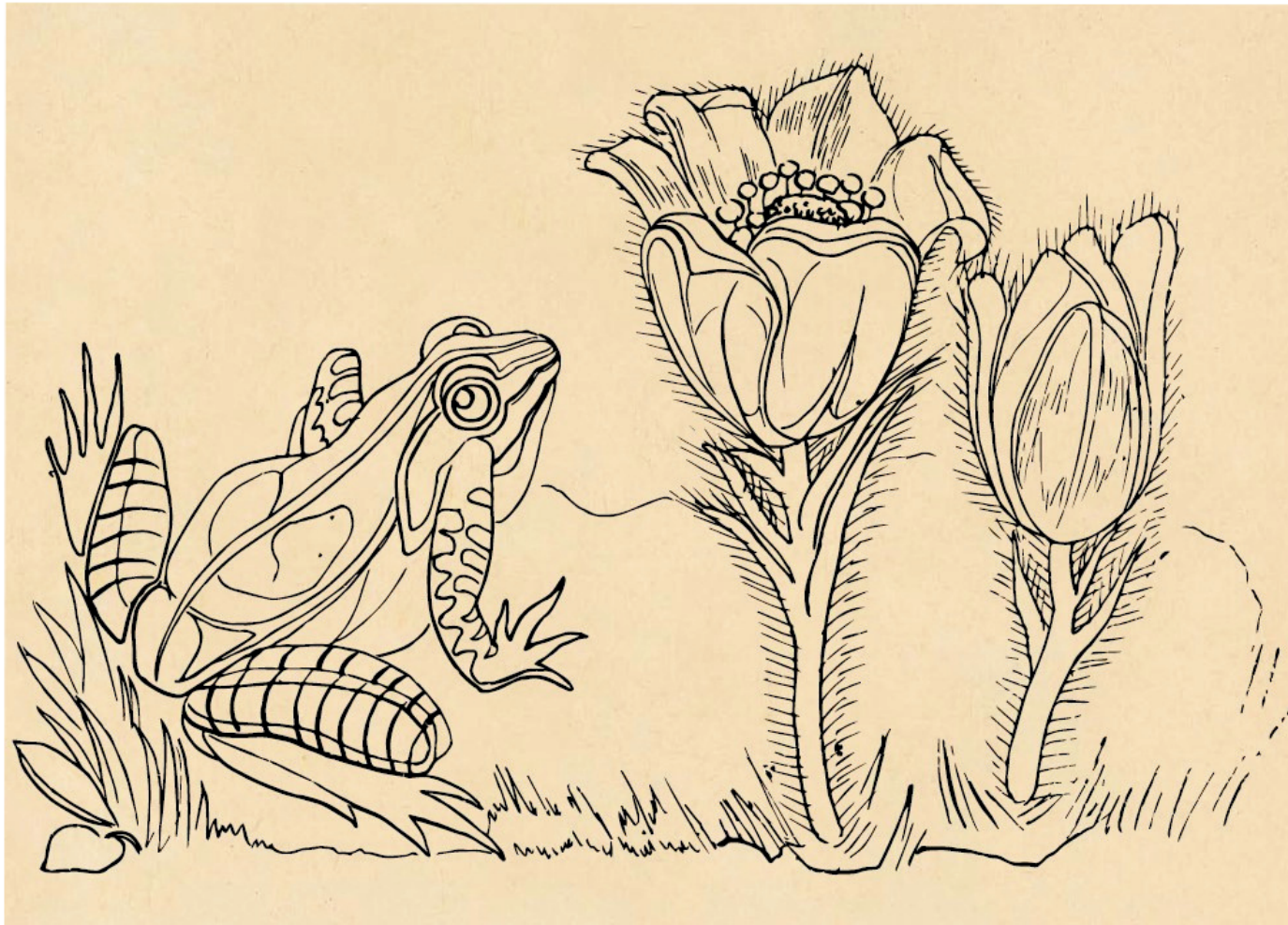
Imię i nazwisko: _____ Wiek: _____

Nazwa szkoły: _____

Najdłuższy pociąg do przyrody

Wielkie wyzwanie dla ochrony przyrody

w ramach XX Przeglądu Prac Plastycznych Śladami Aleksandry Wachniewskiej, malarki i orędowniczki ochrony przyrody Roztocza *"Inspirowani naturą. Dwie dekady twórczego działania dla ochrony przyrody"*



"Żaba zwinka obudzona ze snu zimowego szukając pierwszych muszek ujrzała rozkwitłe sasanki."

Ilustracje Aleksandra Wachniewska:
"Przez malowanki poznasz nasze zwierzęta i rośliny chronione", 1957 r.

Imię i nazwisko: _____ Wiek: _____

Nazwa szkoły: _____

Najdłuższy pociąg do przyrody

Wielkie wyzwanie dla ochrony przyrody

w ramach XX Przeglądu Prac Plastycznych Śladami Aleksandry Wachniewskiej, malarki i orędowniczki ochrony przyrody Roztocza *"Inspirowani naturą. Dwie dekady twórczego działania dla ochrony przyrody"*



"Jaszczurka - pożyteczne to zwierzątko zbliza się do przylaszczki i czatuje na szkodliwe owady."

*Ilustracje Aleksandra Wachniewska:
"Przez malowanki poznasz nasze zwierzęta i rośliny chronione", 1957 r.*

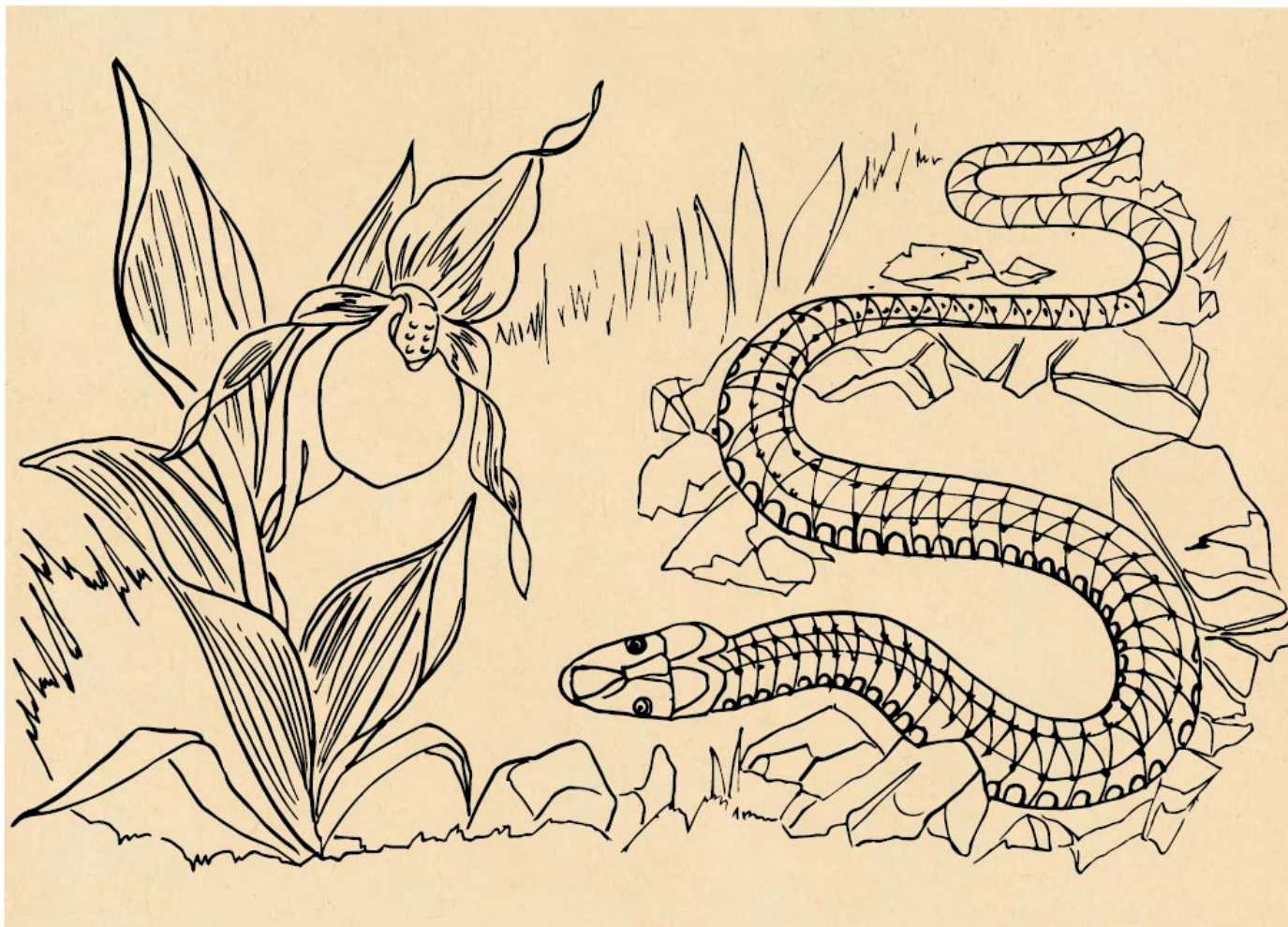
Imię i nazwisko: _____ Wiek: _____

Nazwa szkoły: _____

Najdłuższy pociąg do przyrody

Wielkie wyzwanie dla ochrony przyrody

w ramach XX Przeglądu Prac Plastycznych Śladami Aleksandry Wachniewskiej, malarki i orędowniczki ochrony przyrody Roztocza *"Inspirowani naturą. Dwie dekady twórczego działania dla ochrony przyrody"*



*"Nie bójcie się zaskrońca, to nie jest żmija,
a pożyteczny wąż, - przesuwając się między
kamyczkami i patrzy czy rozkwitł już obuwik,
nasz najpiękniejszy storczyk."*

Ilustracje Aleksandra Wachniewskiego:
"Przez malowanki poznasz nasze zwierzęta i rośliny chronione", 1957 r.

Imię i nazwisko: _____ Wiek: _____

Nazwa szkoły: _____

Najdłuższy pociąg do przyrody

Wielkie wyzwanie dla ochrony przyrody

w ramach XX Przeglądu Prac Plastycznych Śladami Aleksandry Wachniewskiej, malarki i orędowniczki ochrony przyrody Roztocza *"Inspirowani naturą. Dwie dekady twórczego działania dla ochrony przyrody"*



"Niepylak Apollo - rzadki ten motyl żyje tylko w górach, gdzie wraz z szarotką upiększa górską przyrodę."

*Ilustracje Aleksandra Wachniewska:
"Przez malowanki poznasz nasze zwierzęta i rośliny chronione", 1957 r.*

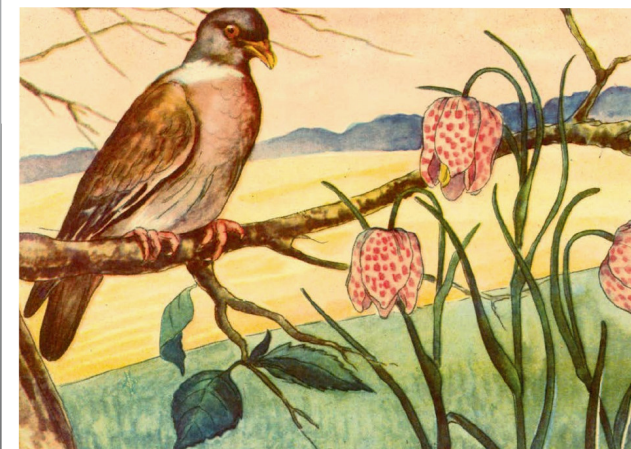
Imię i nazwisko: _____ Wiek: _____

Nazwa szkoły: _____

Najdłuższy pociąg do przyrody

Wielkie wyzwanie dla ochrony przyrody

w ramach XX Przeglądu Prac Plastycznych Śladami Aleksandry Wachniewskiej, malarki i orędowniczki ochrony przyrody Roztocza *"Inspirowani naturą. Dwie dekady twórczego działania dla ochrony przyrody"*



"Gołąb grzywacz - ptak leśny. Siedzi na drzewie, spogląda na kwitnące, rzadkie rośliny Korony kostkowatej, której dwubarwne płatki tworzą mieniącą się szachownicę."

Ilustracje Aleksandra Wachniewska:
"Przez malowanki poznasz nasze zwierzęta i rośliny chronione", 1957 r.

Imię i nazwisko: _____ Wiek: _____

Nazwa szkoły: _____

Najdłuższy pociąg do przyrody

Wielkie wyzwanie dla ochrony przyrody

w ramach XX Przeglądu Prac Plastycznych Śladami Aleksandry Wachniewskiej, malarki i orędowniczki ochrony przyrody Roztocza *“Inspirowani naturą. Dwie dekady twórczego działania dla ochrony przyrody”*



“Pliszka - skacze wesoło po kamykach nad brzegami strumyków, gdzie na podłożu wilgotnych mchów rośnie rzadka krzewina, zwana Modrzewnicą północną lub dzikim rozmarynem.”

Ilustracje Aleksandra Wachniewska:
“Przez malowanki poznasz nasze zwierzęta i rośliny chronione”, 1957 r.

Imię i nazwisko: _____ Wiek: _____

Nazwa szkoły: _____

Najdłuższy pociąg do przyrody

Wielkie wyzwanie dla ochrony przyrody

w ramach XX Przeglądu Prac Plastycznych Śladami Aleksandry Wachniewskiej, malarki i orędowniczki ochrony przyrody Roztocza *"Inspirowani naturą. Dwie dekady twórczego działania dla ochrony przyrody"*



"Gil - mieszkaniec dalekich krajów północnych. Przylatuje do nas na zimę w gościnę, aby zająć smaczne jagody Brzęku, zwanego także Brekinią"

Ilustracje Aleksandra Wachniewska:
"Przez malowanki poznasz nasze zwierzęta i rośliny chronione", 1957 r.

Imię i nazwisko: _____ Wiek: _____

Nazwa szkoły: _____

Najdłuższy pociąg do przyrody

Wielkie wyzwanie dla ochrony przyrody

w ramach XX Przeglądu Prac Plastycznych Śladami Aleksandry Wachniewskiej, malarki i orędowniczki ochrony przyrody Roztocza *“Inspirowani naturą. Dwie dekady twórczego działania dla ochrony przyrody”*



“Kowalik - pospolity u nas ptak, spokrewniony z dzięciołem, uwija się po pniach drzew, wykuwając spod kory szkodliwe owady. Obok spod śniegu rozkwitają pierwsze wiosenne roślinki Przebiśniegu, zwanego też Śnieżyczką.”

*Ilustracje Aleksandra Wachniewska:
“Przez malowanki poznasz nasze zwierzęta i rośliny chronione”, 1957 r.*

Imię i nazwisko: _____ Wiek: _____

Nazwa szkoły: _____

Najdłuższy pociąg do przyrody

Wielkie wyzwanie dla ochrony przyrody

w ramach XX Przeglądu Prac Plastycznych Śladami Aleksandry Wachniewskiej, malarki i orędowniczki ochrony przyrody Roztocza *"Inspirowani naturą. Dwie dekady twórczego działania dla ochrony przyrody"*



"Kret - pospolity u nas, jest zwierzątkiem pożytecznym i chronionym. Spotykamy go i na halach górskich, gdzie w poszukiwaniu za szkodliwymi pędrakami często spotyka się z pięknymi roślinami Szafranu spiskiego, zwanego też Krokusem."

*Ilustracje Aleksandra Wachniewska:
"Przez malowanki poznasz nasze zwierzęta i rośliny chronione", 1957 r.*

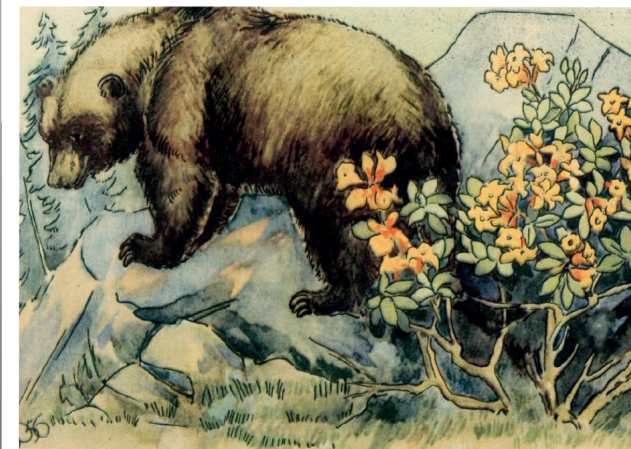
Imię i nazwisko: _____ Wiek: _____

Nazwa szkoły: _____

Najdłuższy pociąg do przyrody

Wielkie wyzwanie dla ochrony przyrody

w ramach XX Przeglądu Prac Plastycznych Śladami Aleksandry Wachniewskiej, malarki i orędowniczki ochrony przyrody Roztocza *"Inspirowani naturą. Dwie dekady twórczego działania dla ochrony przyrody"*



"Niedźwiedź brunatny - występuje u nas w Tatrach i Karpatach. Właśnie przechodzi obok pięknych, żółtych i wonnych kwiatów Różanecznika, zwanego też Azalią pontyjską."

*Ilustracje Aleksandra Wachniewska:
"Przez malowanki poznasz nasze zwierzęta i rośliny chronione", 1957 r.*

Imię i nazwisko: _____ Wiek: _____

Nazwa szkoły: _____

Najdłuższy pociąg do przyrody

Wielkie wyzwanie dla ochrony przyrody

w ramach XX Przeglądu Prac Plastycznych Śladami Aleksandry Wachniewskiej, malarki i orędowniczki ochrony przyrody Roztocza *"Inspirowani naturą. Dwie dekady twórczego działania dla ochrony przyrody"*



"Żubr, najokazalszy z naszych ssaków - jest on rzadkością na całej ziemi, a u nas zachował się tylko w Puszczy Białowieskiej. Kroczy dumnie wśród rzadkich naszych paproci, z których najpiękniejszą jest Pióropusznik strusi."

Ilustracje Aleksandra Wachniewska:
"Przez malowanki poznasz nasze zwierzęta i rośliny chronione", 1957 r.

Imię i nazwisko: _____ Wiek: _____

Nazwa szkoły: _____