

Ilustracje Aleksandra Wachniewska:
Autoportret, 1949 r.
Jesień w buczynie, 1971 r.
Jesień na Bukowej Górze, 1968 r.

Cyt. Tomasz Gajewski, *Aleksandra Wachniewska Malarka Roztocza, Zwierzyniec 2014.*

ROZTOCZAŃSKI PARK NARODOWY

zaprasza na

XIX PRZEGLĄD PRAC PLASTYCZNYCH
ŚLADAMI ALEKSANDRY WACHNIEWSKIEJ, MALARKI
I ORĘDOWNICZKI OCHRONY PRZYRODY ROZTOCZA

Opracowanie
Roztoczański Park Narodowy
ul. Płażowa 2, 22-470 Zwierzyniec
e-mail: sekretariat@roztoczanski.pn.pl
www.roztoczanski.pn.pl



Organizacja przeglądu
dofinansowana przez
Wojewódzki Fundusz Ochrony
Środowiska i Gospodarki Wodnej
w Lublinie



sto dwadzieścia odcieni jesieni

w 120. rocznicę urodzin malarki



Roztoczański
Park Narodowy

REGULAMIN

XIX Przeglądu Prac Plastycznych

Śladami Aleksandry Wachniewskiej, malarki i orędowniczki ochrony przyrody Roztocza

sto dwadzieścia
odcieni jesieni
w 120. rocznicę urodzin malarki

Organizator

Roztoczański Park Narodowy ul. Plażowa 3, 22-470 Zwierzyniec

Idea Przeglądu Prac Plastycznych

Upamiętnienie znaczenia Aleksandry Wachniewskiej dla ochrony przyrody i kultury Roztocza. Przybliżenie postaci artystki dzieciom jako wzoru godnego naśladowania, zachęcenie dzieci do wyrażenia swoich przemyśleń i przeżyć w formie pracy plastycznej. Poznanie walorów przyrodniczych Roztoczańskiego Parku Narodowego i piękna ojczystej przyrody.

Uczestnicy - dzieci z przedszkoli oraz uczniowie szkół podstawowych z całej Polski:

Kategoria I – dzieci z gmin sąsiadujących z Roztoczańskim Parkiem Narodowym,

Kategoria II – dzieci z całego kraju.

Temat: Sto dwadzieścia odcieni jesieni w 120. rocznicę urodzin malarki

Zasady wykonywania prac

Dzieci samodzielnie wykonują pracę plastyczną na temat zawarty w tytule przeglądu, na kartonie formatu A4, w dowolnej technice. Każdy Uczestnik przeglądu może przesać tylko jedną pracę. Praca musi być podpisana pod rysunkiem (nie na odwrocie!) i zawierać informacje: imię i nazwisko autora pracy, wiek lub klasę, nazwę i adres szkoły.

Organizator zastrzega sobie prawo do nieodpłatnego wykorzystania pracy plastycznej nadesłanej na Przegląd w dowolnym czasie i formie, w tym do druku w dowolnej liczbie egzemplarzy. Rodzice/opiekunowie prawni uczestników zobowiązani są do udzielenia pisemnej zgody na udział dziecka w przeglądzie, nieodpłatne wykorzystanie pracy w zakresie podanym wyżej oraz zgody na wykorzystanie wizerunku i danych osobowych autora pracy na potrzeby przeglądu poprzez podpisanie odpowiednich oświadczeń. Zgłoszenie prac do przeglądu jest jednoznaczne z akceptacją niniejszego Regulaminu.

Miejsce przekazania prac

Prace należy przekazywać lub nadsyłać na adres:

Ośrodek Edukacyjno-Muzealny RPN, ul. Plażowa 3, 22-470 Zwierzyniec.

Osoba do kontaktu: Małgorzata Pasieka, tel. 84 687 22 86 w. 367, edukacja_mp@roztoczanski.pn.pl.

Termin przekazywania prac i zgłoszeń do udziału w warsztatach: do 10 listopada 2022 roku.

Nagrody: Każdy Uczestnik przeglądu otrzyma pamiątkową nagrodę oraz dyplom.

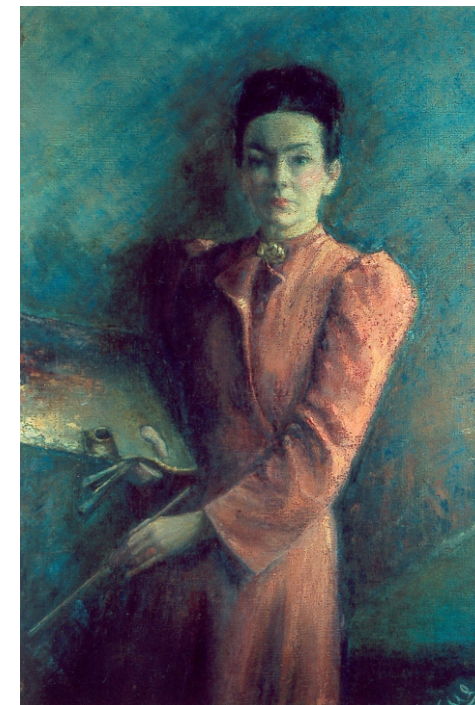
Warsztaty plastyczne

W ramach Przeglądu Prac Plastycznych odbędą się warsztaty plastyczne prowadzone przez artystę, plastyka w dniu **22 listopada 2022 r.** Każdy Uczestnik przeglądu może wziąć udział w warsztatach. Ilość miejsc ograniczona, decyduje kolejność zgłoszeń.

Wystawa prac Uczestników przeglądu

Spośród przekazanych prac wybierzemy trzysta prac [w zależności od liczby uczestników], które zostaną zaprezentowane na wystawie w sali Ośrodka Edukacyjno - Muzealnego RPN. Uroczyste otwarcie wystawy nastąpi **7 grudnia 2022 r. o godz. 11.00.** Podczas otwarcia zaproszeni goście będą wspominać życie i działalność Aleksandry Wachniewskiej.

„Dla mnie jesień w bukowym lesie jest najpiękniejszą porą roku. Tym bardziej, że nasze bukowe lasy mają dużo jodeł, i zestawienie tych dwóch barw, tej ciemnej zieleni jodeł i złota przechodzącego aż do brązu poprzez pomarańczowe wszystkie tony jest, niepowtarzalnie coś pięknego i ja lubię malować jesień w naszych lasach” - tak mówiła po latach o swoich inspiracjach malarskich Aleksandra Wachniewska.



Roztoczański Park Narodowy poprzez organizację Przeglądu Prac Plastycznych popularyzuje życie i twórczość wybitnej malarki Roztocza Aleksandry Wachniewskiej, która działała na rzecz ochrony przyrody, a na swych obrazach przedstawiała piękno roztoczańskiej przyrody. To wybitna malarka drzew, która potrafiła doskonale oddać na płótnie wygląd starych jodeł, buków, lip i dębów. Była inicjatorką utworzenia Roztoczańskiego Parku Narodowego, przez co na trwałe zapisała się na kartach roztoczańskiej historii. Rok 2022 to dodatkowo okazja do upamiętnienia 120. rocznicy urodzin malarki i nowego spojrzenia na dzieło jej całego życia.

Więcej informacji o życiu i działalności Aleksandry Wachniewskiej znajduje się na stronie www.roztoczanski.pn.pl oraz w bibliotece Roztoczańskiego Parku Narodowego.